

Sommer-Neuheiten 2018

TRIX



Vierachsige Mehrzwecklokomotive



16404 Elektrolokomotive Baureihe 140

Vorbild: Einheits-Elektrolokomotive 140 678-4 der Deutschen Bundesbahn (DB). Chromoxidgrüne Grundfarbgebung. Ausführung mit Doppellampen, Kunststoffregenrinnen über den Frontfenstern und Führerstandstüren, Lüftergitter der Bauart „Schweiger“ (Ursprungszustand), ungeteiltes Maschinenraumfenster mit Gummidichtung und stirnseitige Handgriffe. Zustand um 1989.

Einsatz: Güter- und Personenzüge des Nah- und Fernverkehrs.

Modell: Neukonstruktion. Gehäuse und Träger aus Zinkdruckguss. Eingebauter Digital-Decoder und Geräuschgenerator zum Betrieb mit DCC und Selectrix. Motor mit Schwungmasse, 4 Achsen angetrieben, Haftreifen. Stirnbeleuchtung und Schlusslichter mit der Fahrtrichtung wechselnd, mit warmweißen Leuchtdioden, Führerstandsbeleuchtung, digital schaltbar. Kinematik für Kurzkupplung. Angesetzte Griffstangen. Länge über Puffer 103 mm.

- **Neukonstruktion.**
- **Gehäuse aus Zinkdruckguss.**
- **Digital-Sound mit vielen Funktionen.**

Einmalige Serie.

€ 289,99 *



© T. Estler

| Digital Funktionen | DCC | SX2 | SX |
|--------------------------|-----|-----|----|
| Spitzensignal | • | • | • |
| Lokpfeif | • | • | • |
| E-Lok-Fahrgeräusch | • | • | |
| Führerstandsbeleuchtung | • | • | |
| Direktsteuerung | • | • | |
| Bremsenquietschen aus | • | • | |
| Spitzensignal hinten aus | • | • | |
| Rangierpfeif | • | • | |
| Spitzensignal vorne aus | • | • | |
| Bahnhofsansage | • | • | |
| Schaffnerpfeif | • | • | |
| Luftpresser | • | • | |
| Lüfter | • | • | |
| Druckluft ablassen | • | • | |
| Lichtfunktion | • | • | |
| Sonderfunktion | • | • | |
| Sanden | • | • | |
| Besondere Soundfunktion | • | • | |
| Bahnhofsansage | • | • | |
| Bahnhofsansage | • | • | |
| Bahnhofsansage | • | • | |
| Zugdurchsage | • | • | |
| Bahnhofsansage | • | • | |
| Bahnhofsansage | • | • | |
| Lüfter | • | • | |
| Besondere Soundfunktion | • | • | |
| Besondere Soundfunktion | • | • | |
| Besondere Soundfunktion | • | • | |
| Ankuppelgeräusch | • | • | |



EXCLUSIV

2/2018

Dieses Modell wird in einer einmaligen Serie nur für die Märklin Händler-Initiative (MHI) gefertigt. 5 Jahre Garantie auf alle MHI-Artikel und Club-Artikel (Märklin Insider und Trix Club) ab 2012. Die Garantiebedingungen und eine aktuelle Zeichenerklärung finden Sie im Internet unter www.trix.de



15869 Güterwagen-Set
„Moderne Deutsche Bundesbahn“

Vorbild: 1 Güterwagen mit Rolldach der Bauart Tamns 893, 1 offener Güterwagen der Bauart Eanos-x 052 beladen mit Holz und 1 Schiebepalanwagen der Bauart Rils 652 der Deutschen Bundesbahn (DB). Betriebszustand um 1989.

Modell: Alle Wagen mit Kinematik für Kurzkupplung. Fahrgestell und Aufbau mit typspezifischen Details und angesetzten Einzelheiten. Offener Güterwagen ist ausgestattet mit einem Ladegut „Holz“. Alle Wagen sind separat verpackt. Gesamtlänge über Puffer 320 mm.

Einmalige Serie.

€ 119,99 * (3 Wagen)



Bis in die Planenfalte vorbildgerecht



15869

16404

Pure Kraft mit sechs Achsen



22177 Elektrolokomotive Baureihe E 50



© Thomas Estler

Vorbild: Schwere Güterzuglokomotive Baureihe E 50 der Deutschen Bundesbahn (DB). Chromoxidgrüne Grundfarbgebung. Größte Bauart der Einheits-Elektrolokomotiven aus dem Neubauprogramm der 1950er-Jahre. Mit

Doppellampen, Mehrfachdüsenlüfter und umlaufender Regenrinne. Lok-Betriebsnummer E 50 065. Betriebszustand um 1962.

Modell: Mit Digital-Decoder und umfangreichen Geräuschfunktionen. Geregelter Hochleistungsantrieb mit Schwungmasse, zentral eingebaut. 4 Achsen über Kardan angetrieben. Haftreifen. Fahrrichtungsabhängig wechselndes Dreilicht-Spitzensignal und zwei rote Schlusslichter konventionell in Betrieb, digital schaltbar. Spitzensignal an Lokseite 2 und 1 jeweils digital separat abschaltbar. Wenn Spitzensignal an beiden Lokseiten abgeschaltet ist, dann beidseitige Funktion des Doppel-A-Lichts. Beleuchtung mit wartungsfreien warmweißen und roten Leuchtdioden (LED). Angesetzte Griffstangen seitlich und frontal aus Metall. Führerstände und Maschinenraum mit Relief-Inneneinrichtung. Ansteckbare Bremsschläuche und Kupplungsschläuche liegen bei. Länge über Puffer 22,4 cm.

- Mit Digital-Decoder und umfangreichen Betriebs- und Geräuschfunktionen.
- Beleuchtung mit warmweißen und roten Leuchtdioden (LED).
- Lok mit Metallgehäuse.

Dieses Modell finden Sie in Wechselstromausführung im Märklin H0-Sortiment unter der Artikelnummer 37855.

€ 299,99 *

| Digital Funktionen | DCC | mfx |
|--------------------------|-----|-----|
| Spitzensignal | • | • |
| E-Lok-Fahrgeräusch | • | • |
| Lokpfeiff | • | • |
| Direktsteuerung | • | • |
| Bremsenquietschen aus | • | • |
| Spitzensignal Lokseite 2 | • | • |
| Rangierpfeiff | • | • |
| Spitzensignal Lokseite 1 | • | • |
| Kompressor | • | • |
| Druckluft ablassen | • | • |
| Lüfter | • | • |
| Ankuppelgeräusch | • | • |
| Betriebsgeräusch 1 | • | • |
| Sanden | • | • |
| Schaffnerpfeiff | • | • |
| Türenschießen | • | • |
| Schienenstoß | • | • |
| Rangiergang | • | • |
| Panto-Geräusch | • | • |
| Bahnhofsansage | • | • |



Im leichten Rangierdienst



22308 Diesellokomotive Baureihe 323

Vorbild: Diesellokomotive Baureihe 323 (Köf II) der Deutschen Bundesbahn (DB). In rotbrauner Farbgebung und mit geschlossenem Führerhaus. Betriebsnummer 323 781-5. Betriebszustand Mitte der 1970er-Jahre.

Modell: Mit Digital-Decoder und umfangreichen Geräuschfunktionen. 2 Achsen angetrieben. Fahrtrichtungsabhängig wechselndes Dreilicht-Spitzensignal und zwei rote Schlusslichter konventionell in Betrieb, digital schaltbar. Spitzensignal an Lokseite 1 und 2 jeweils separat digital schaltbar. Wenn Rangiergang aktiviert oder Spitzensignal an beiden Lokseiten abgeschaltet ist, dann beidseitige Funktion des Doppel-A-Lichtes. Separat angesetzte Metallgriffstangen. Länge über Puffer ca. 7,4 cm.

- Mit Digital-Decoder und umfangreichen Geräuschfunktionen.

€ 259,99 *

| Digital Funktionen | DCC | mfx |
|--------------------------|-----|-----|
| Spitzensignal | • | • |
| Diesellok-Fahrgeräusch | • | • |
| Signalhorn | • | • |
| Direktsteuerung | • | • |
| Bremsquietschen aus | • | • |
| Spitzensignal Lokseite 2 | • | • |
| Rangierpfeif | • | • |
| Spitzensignal Lokseite 1 | • | • |
| Kompressor | • | • |
| Druckluft ablassen | • | • |
| Rangiergang | • | • |
| Betriebsstoff nachfüllen | • | • |
| Zugfunk | • | • |



© Thomas Estler



Separat angesetzte Metallgriffstangen



Mit umfangreichen Geräuschfunktionen

Messtechnik in goldgelber Lackierung



22657 Triebwagen Baureihe 724

Vorbild: Bahndienstfahrzeug als Indusi-Messwagen Baureihe 724 (ehemaliger VT 95.9) der Deutschen Bundesbahn (DB). Goldgelbe Grundfarbgebung. Beheimatet bei der Signalwerkstätte Wuppertal. Triebwagen-Betriebsnummer 724 002-1. Betriebszustand um 1980.

Modell: Mit Digital-Decoder mfx und umfangreichen Geräuschfunktionen. Geregelter Hochleistungsantrieb mit Schwungmasse. 2 Achsen angetrieben. Haftreifen. Serienmäßig eingebaute Innenbeleuchtung. Fahrtrichtungsabhängig wechselndes Dreilicht-Spitzensignal und zwei rote Schlusslichter konventionell in Betrieb, digital schaltbar. Spitzensignal vorne und hinten jeweils

separat digital abschaltbar. Doppel-A-Lichtfunktion. Beleuchtung mit warmweißen und roten Leuchtdioden (LED). Inneneinrichtung mit einigen Figuren bestückt. Zusätzliche Triebwagenführerfigur im Führerstand. Länge über Puffer 16 cm.

- **Formvariante auf Basis des Schienenbusses VT 95.9.**
- **Digital-Decoder mfx mit vielfältigen Betriebs- und Soundfunktionen.**
- **Serienmäßig mit 6 Figuren bestückt, inklusive Triebwagenführerfigur.**

Dieses Modell finden Sie in Wechselstromausführung im Märklin H0-Sortiment unter der Artikelnummer 39957.

€ 299,99 *

| Digital Funktionen | DCC | mfx |
|--------------------------|-----|-----|
| Spitzensignal | • | • |
| Innenbeleuchtung | • | • |
| Diesellok-Fahrgeräusch | • | • |
| Signalhorn | • | • |
| Direktsteuerung | • | • |
| Bremsquietschen aus | • | • |
| Spitzensignal hinten aus | • | • |
| Schaffnerpiff | • | • |
| Spitzensignal vorne aus | • | • |
| Türenschießen | • | • |
| Schienenstoß | • | • |
| Druckluft ablassen | • | • |
| Zugfunk | • | • |
| Dialog | • | • |
| Dialog | • | • |
| Toilettenspülung | • | • |
| Betriebsstoff nachfüllen | • | • |
| Sanden | • | • |



Spielvergnügen pur:
Das Figurenset wirkt
wie die originale
Prüfmansschaft





USA – Gigant der 50er-Jahre



22940 Dampflokomotive Klasse 3900

Vorbild: Schwere US-Güterzug-Dampflokomotive Klasse 3900 „Challenger“, der Union Pacific Railroad (UP), mit Kohlen-Schleppender. Lok-Betriebsnummer 3969. Betriebszustand der 1950er-Jahre.

Modell: Mit Digital-Decoder und umfangreichen Geräuschfunktionen. Unterschiedliche Betriebsgeräusche wie Kohle und Wasser nachfüllen oder Geräusche vom Öffnen und Schließen von Schiebefenster und Lüftungklappe am Führerstand zusätzlich digital schaltbar. Geregelter Hochleistungsantrieb mit Schwungmasse im Kessel. 6 Achsen angetrieben. Haftreifen. Kurvengängiges Gelenkfahrwerk. Boxpok-Räder. Stirnlampe an Lok und Tender, Nummern- tafeln/Markerlights mit wartungsfreien warmweißen Leuchtdioden (LED) beleuchtet. 2 Rauchsätze (7226) nach- rüstbar, Kontakte ständig betriebsbereit. Spitzensignal und Rauchsatzkontakt konventionell in Betrieb, digital schaltbar. Führerstandsbeleuchtung und Nummern- tafeln/ Markerlights separat digital schaltbar. Leistungsfähiger Lautsprecher im Tender. Stirnseitig Kupplungsimitation

im Normschacht am Schienenräumer einsteckbar. Kurzkupplung mit Kinematik zwischen Lok und Tender. Dampfleitungen am vorderen Treibgestell schwenkbar mit den Zylindern geführt. Angesetzte Griffstangen aus Metall. Viele weitere angesetzte Einzelheiten. Lokführer- und Heizer-Figur im Führerstand. Länge über Kupplungen 42,5 cm. Lieferung in Holzkassette.

- Lokomotive weitgehend aus Metall.
- Viele angesetzte Details.
- Mit Digital-Decoder und vielfältigen Betriebs- und Soundfunktionen.

Dieses Modell finden Sie in Wechselstromausführung im Märklin H0-Sortiment unter der Artikelnummer 39912.

€ 749,99 *

Hinweise zum Betrieb: Die Lokomotive kann auf Bogengleisen ab Radius 360 mm eingesetzt werden, wir empfehlen jedoch größere Radien. Bedingt durch den Überhang des langen Kessels, müssen Signale, Oberleitungsmasten, Brückengeländer, Tunnelportale u. ä. einen ausreichenden Abstand zum Gleisbogen einhalten. Für das hohe Gewicht der Lokomotive muss das Gleis stabil befestigt sein. Drehscheibe und Schiebebühne können nur in Durchfahrtsstellung befahren werden.



Beeindruckend detailreich

Lieferung in Holzkassette





Der „Challenger“ der Union Pacific beeindruckt mit seiner gigantischen Optik und bietet vom Schienenräumer bis zum Kohletender eine Detaillierung in Trix-Qualität



| Digital Funktionen | DCC | mfX |
|--------------------------|-----|-----|
| Spitzensignal | • | • |
| Rauchsatzkontakt | • | • |
| Dampflok-Fahrgeräusch | • | • |
| Lokpfeif | • | • |
| Direktsteuerung | • | • |
| Bremsenquietschen aus | • | • |
| Glocke | • | • |
| Signalton | • | • |
| Führerstandsbeleuchtung | • | • |
| Dampf ablassen | • | • |
| Nummerntafel Beleuchtung | • | • |
| Luftpumpe | • | • |
| Wasserpumpe | • | • |
| Injektor | • | • |
| Lichtfunktion | • | • |
| Ankuppelgeräusch | • | • |
| Schienenstoß | • | • |
| Kabinenfunk | • | • |
| Rangierpfeif | • | • |
| Betriebsstoff nachfüllen | • | • |
| Betriebsstoff nachfüllen | • | • |
| Sanden | • | • |
| Betriebsgeräusch | • | • |
| Betriebsgeräusch | • | • |
| Führerstandsgespräch | • | • |
| Kompressor | • | • |
| Betriebsgeräusch | • | • |

Museumslok E 19 12



22919 Elektrolokomotive Baureihe E 19.1

Vorbild: Elektrolokomotive Baureihe E 19.1 in purpurroter Grundfarbgebung. Ausführung in der Museumsversion des DB Museums Nürnberg. Beschriftet als E 19 12 der ehemaligen Deutschen Reichsbahn (DR), Epoche II. Betriebszustand II/VI.

Modell: Mit Digital-Decoder mfx und umfangreichen Geräuschfunktionen. Geregelter Hochleistungsantrieb mit Schwungmasse. 2 Achsen angetrieben. Haftreifen. Fahrtrichtungsabhängig wechselndes Dreilicht-Spitzensignal und 2 rote Schlusslichter konventionell in Betrieb,

digital schaltbar. Spitzensignal an Lokseite 2 und 1 jeweils separat digital abschaltbar. Doppel-A-Lichtfunktion. Beleuchtung mit wartungsfreien warmweißen und roten Leuchtdioden (LED). Führerstand und Maschinenraum mit Inneneinrichtung. Gehäuse mit zahlreichen eingesetzten Einzelheiten. Vorbildgerechte Scheren-Stromabnehmer. Fein detailliertes Fahrwerk mit vorbildgerechter Nachbildung der Federtopf-Treibräder. Puffer aus Metall, separat eingesetzt, in gewölbter und flacher Ausführung. Länge über Puffer 19,5 cm.

- **Hochdetailliertes Metallgehäuse in Glanzlack-Ausführung.**
- **Digital-Decoder mfx und vielfältige Betriebs- und Soundfunktionen.**

€ 329,99 *

Museumslok

| Digital Funktionen | DCC | mfx |
|--------------------------|-----|-----|
| Spitzensignal | • | • |
| Panto-Geräusch | • | • |
| E-Lok-Fahrgeräusch | • | • |
| Lokpfeif | • | • |
| Direktsteuerung | • | • |
| Bremsquietschen aus | • | • |
| Spitzensignal Lokseite 2 | • | • |
| Rangierpfeif | • | • |
| Spitzensignal Lokseite 1 | • | • |
| Sonderfunktion | • | • |
| Sonderfunktion | • | • |
| Lüfterantrieb | • | • |
| Lüfterantrieb | • | • |
| Druckluft ablassen | • | • |
| Betriebsstoff nachfüllen | • | • |
| Schaffnerpfeif | • | • |
| Bahnhofsansage | • | • |
| Türenschießen | • | • |
| Sanden | • | • |
| Ankuppelgeräusch | • | • |
| Schienenstoß | • | • |



Vorbildgerechte Nachbildung der Federtopf-Treibräder



Liebvoll bis ins Detail umgesetzt

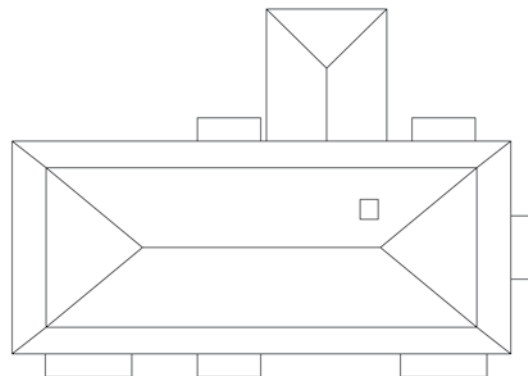


66327 Bausatz „Reiterstellwerk Kreuztal (Kn)“

Vorbild: Reiterstellwerk Kreuztal Nord, gelegen an der Ruhr-Sieg-Strecke im Personenbahnhof Kreuztal, ist ein elektromechanisches Stellwerk, welches 1931 gebaut wurde und heute unter Denkmalschutz steht.

Modell: Bausatz aus durchgefärbtem Architektur-Hartkarton, lasergeschnitten. Ausgestattet mit feinsten, lasergravierten Details. Ausführliche Bauanleitung. Maße des Stellwerks: ca. 72 mm x 49 mm x 87 mm (LxBxH) H= Firsthöhe. Durchfahrtbreite zwischen Sockel und Treppenhaus ca. 29 mm, Sockelbreite ca. 11 mm Breite Treppenhaus ca. 19 mm. Durchfahrtshöhe 44 mm.

€ 39,99 *



T66327
Reiterstellwerk Kreuztal

72 x 49 mm

Eine aktuelle Zeichenerklärung finden Sie im Internet unter www.trix.de



Da sollte man dabeigewesen sein!

Feiern Sie mit uns das LGB Jubeljahr!

Pfingsten 2018 feiern wir gemeinsam mit der Pressnitztalbahn das Jubiläumsfest in Jöhstadt. Freuen Sie sich auf spannende Attraktionen und Tage voller Erlebnisse.

Auch das Werk in Ungarn feiert 25 Jahre Produktion und Herstellung von Wagen, Loks und Produkte unserer Marke LGB!

Nicht zu vergessen ist der Tag der offenen Tür in Göppingen. Dort erwarten Sie im September 2018 viele spannende Highlights und ein großes LGB Fest.

Wir freuen uns auf Ihren Besuch!

Weitere Informationen zu den Veranstaltungen finden Sie unter:
www.lgb.de/50jahre

Tag der offenen Tür in Göppingen



25 Jahre Produktion in Győr



© D. Kötze



© T. Schwarze

Jubiläum mit der Pressnitztalbahn

TRIX

Gebr. Märklin & Cie. GmbH
Stuttgarter Straße 55-57
73033 Göppingen
Germany

www.trix.de

Service:
Telefon: +49 (0) 71 61 / 608 222
E-Mail: service@maerklin.de

Änderungen und Liefermöglichkeit sind vorbehalten. Preis-, Daten- und Maßangaben erfolgen ohne Gewähr. Irrtümer und Druckfehler vorbehalten, eine Haftung wird diesbezüglich ausgeschlossen.
Preise: Aktueller Preisstand zum Zeitpunkt der Drucklegung – unterjährige Preisänderungen vorbehalten – Preise maximal gültig bis zum Erscheinen einer nächsten Preisliste / eines nächsten Kataloges. Bei den Abbildungen handelt es sich teilweise um Handmuster, Retuschen und Renderings.
Die Serienproduktion kann in Details von den abgebildeten Modellen abweichen.

*** Alle Preisangaben sind unverbindlich empfohlene Verkaufspreise. Sollte diese Ausgabe keine Preisangaben enthalten, fragen Sie bitte Ihren Fachhändler nach der aktuellen Preisliste.**

Alle Rechte vorbehalten. Nachdruck, auch auszugsweise, verboten.

© Copyright by Gebr. Märklin & Cie. GmbH
In Deutschland hergestellt.

319803 – 04 2018



Besuchen Sie uns:
www.facebook.com/trix



Märklin erfüllt die Anforderungen an ein Qualitätsmanagementsystem nach der Norm ISO 9001. Dies wird regelmäßig vom TÜV Süd durch Überwachungsprüfungen kontrolliert und zertifiziert. Sie haben damit die Sicherheit, ein geprüftes Qualitätsprodukt zu kaufen.

Altersangaben und Warnhinweise



Nur für Erwachsene.

Eine aktuelle Zeichenerklärung finden Sie im Internet unter www.trix.de oder im aktuellen Trix Hauptkatalog.