

# NEUHEITEN N<sup>o</sup> 1 2021



## 75 JAHRE FALLER

Jubiläumsmodell »Schloss Bran«

## SCHWEIZER BAHNWELT

Auf nach Bever und Zernez

## CAR SYSTEM DIGITAL

Großes Software-Update

## 2K-MODELLWASSER

Perfekte Wassergestaltung



IM KLEINEN GROSS



**H0**

**4**

Bahnhöfe, Bahntechnische Bauten	4 – 8
Handel, Gewerbe, Industrie	9 – 13
Die Stadt, das Dorf	14 – 23
Aktions-Set	19
Landschaftsbauten   Zubehör	24
Monatsmodelle	25
Miniaturfiguren	26



**Aus der Region in die Welt.**

Die schönsten Gebäude in heimischer Bautradition vereint das Schwarzwald-Set »Vogtsbauernhof«. Seite 22.

**N**

**27**

Die Stadt, das Dorf	27 – 28
Landschaftsbauten	28
Monatsmodelle   Zubehör	29
Miniaturfiguren	30

**Z**

**31**



**Von Winzern und Weinbauern.**

In geselliger Runde vom Alltag abschalten – auf dem »Weingut mit Besenwirtschaft«. Seite 27.



**KIRMES**

**32**



**CAR SYSTEM**

**34**

Car System Digital	34 – 35
Car System	36 – 37



**ANLAGENBAU**

**38**

Pflanzen	38
Wasser	39
Beleuchtung	40 – 41
Kleinteile	42
Elektronik   Hilfsmittel	43

**Symbolik**


**Spurweiten**

H0	1:87   16,5 mm	N	1:160   9 mm
T	1:120   12 mm	Z	1:220   6,5 mm

**Epochen**

Epoche I	1880 – 1920	Epoche IV	1978 – 1985
Epoche II	1921 – 1945	Epoche V	1986 – 2006
Epoche III	1946 – 1977	Epoche VI	2007 – heute





130820

## Schloss »Bran«

Stolze Burgfestung, prunkvoller Herrschaftssitz, geheimnisumwobenes Spukschloss, märchenhafte Sehenswürdigkeit – das mittelalterliche »Schloss Bran« umgibt eine malerische Aura, die zum Träumen anregt. Der limitierte Bausatz zum 75-jährigen FALLER-Jubiläum erwartet Sie auf Seite 14.

**Epoche I** • 490 x 325 x 415 mm • 599,99 €\*

September  
2021



Beratung und Reparatur

## Wir machen das

**Immer der richtige Ansprechpartner:** Egal, ob es um Fragen zum Produkt oder eine professionelle Wartung geht – per E-Mail oder telefonisch helfen wir Ihnen gerne weiter.

E-Mail: [kundendienst@faller.de](mailto:kundendienst@faller.de)  
Telefon: +497723 651-106

**Technischer Kundendienst:**

E-Mail: [technischer-kundendienst@faller.de](mailto:technischer-kundendienst@faller.de)  
Telefon: +497723 651-241

**Telefonische Servicezeiten:**

Montag – Donnerstag: 9:00 – 14:00 Uhr  
Freitag: 9:00 – 12:00 Uhr

Workshops 2021

## Packen wir's an!

**Know-how vor Ort:** Bei uns in Gütenbach zeigen wir, wie spannend und abwechslungsreich Modellbau sein kann. Anlagenbau, Car System oder Car System Digital: Anfänger und Fortgeschrittene lernen in unseren Workshops von erfahrenen Profis und nehmen nützliche Tipps für ihr Projekt mit nach Hause. Jetzt anmelden und dabei sein!

**Car System Digital**

23. – 24. April 2021  
15. – 16. Oktober 2021

**Anlagenbau**

18. – 20. Juni 2021  
22. – 24. Oktober 2021

**Car System Digital  
Fahrzeugumrüstung**

26. – 27. April 2021  
18. – 19. Oktober 2021

**Anlagenbau**

**Thema: Hinterhöfe**  
5. – 7. März 2021

**Thema: Burgruine**

3. - 5. September 2021

**Thema: Schnee**




12. - 14. November 2021

Die Workshop-Termine und das Anmeldeformular finden Sie unter: [www.faller.de](http://www.faller.de)

Online

## Hier sind wir unterwegs

**Alle Neuigkeiten und Stories**, hilfreiche Videos sowie Tipps und Tricks rund um das schöne Hobby Modellbau gibt es regelmäßig auf unseren Online-Plattformen. Schauen Sie vorbei – wir freuen uns von Ihnen zu hören!

 [www.facebook.com/faller.de](http://www.facebook.com/faller.de)  
 [www.instagram.com/gebrfaller](http://www.instagram.com/gebrfaller)  
 [www.youtube.com/user/GebrFaller](http://www.youtube.com/user/GebrFaller)

Hobby

## Aller Anfang ist leicht

**In der »HOBBY«-Reihe finden** – nicht nur Einsteiger – leicht zu bauende Modelle zum kleinen Preis. Zur 75-Jahr-Feier haben wir die Serie neu für Sie zusammengestellt und die 21 H0-Modelle und 12 N-Modelle mit stimmungsvoller Beleuchtung ausgestattet.

Erfahren Sie mehr auf: [www.faller.de](http://www.faller.de)

12 Highlights

## Monatsmodelle

Monatsmodell  
April

Exklusive Sondermodelle und authentische Wiederauflagen in limitierter Stückzahl: Zwölfmal im Jahr wendet sich FALLER mit seinen begehrten Monatsartikeln an alle passionierten Modellbauer, die das Besondere suchen. Hier lohnt es sich schnell zu sein!

Achten Sie auf die gekennzeichneten Produkte.

Eine Initiative der DVSI Gruppe Modellbahn

## Wir Modellbahner

Auf [wirmodellbahner.de](http://wirmodellbahner.de) finden Einsteiger und Wiedereinsteiger nicht nur Stories, Tipps und Video-Tutorials zu den verschiedensten Modellbahnthemen. Interessierten dient die Seite auch als willkommenes Portal zu allen relevanten Communities. In der neuen Bekenner-Reihe erwarten Sie zudem ausführliche Porträts über kreative Modellbauerinnen und Modellbauer, die sich mit Leidenschaft und Spaß erfolgreich in den sozialen Medien präsentieren.



Neue Themen-Prospekte in 2021

# Military und Miniaturfiguren

**Neben den FALLER- und POLA G-Neuheitenprospekten** erscheinen dieses Jahr zwei weitere Themen-Prospekte mit vielen Produktneuheiten:

**Military:** Wenn Sie vom Kasernenleben, den Militärgebäuden, Mannschaftsbaracken und dem charakteristischen Militärgeländeausbau fasziniert sind, dann ist das FALLER Military-Programm genau das Richtige für Sie. Alle passenden Modelle zu diesem faszinierenden Themenbereich finden Sie im separaten Military-Prospekt. Ab März erhältlich!

**Miniaturfiguren:** Zuwachs im Figuren-Programm. Kontinuierlich wird das FALLER-Figuresortiment erweitert und mit alltags-typischen Figuren ergänzt. Mit ihnen lassen sich Modellbauszenen bis ins kleinste Detail authentisch inszenieren – wie im richtigen Leben und definitiv eine Bereicherung für jeden Abschnitt Ihrer Modellbauanlage. Ab März erhältlich!

**Alle Prospekte erhalten Sie bei Ihrem Fachhändler** oder als kostenfreie Zusendung bei Mitteilung Ihrer Kontaktdaten unter: [neuheitenprospekt@faller.de](mailto:neuheitenprospekt@faller.de)



Gesamtkatalog 2021/2022

## Geballte Inspiration

**Die Welt im Modell ist einfach faszinierend** und das halten wir im kommenden Gesamtkatalog 2021/2022 fest. Etwas verspätet, aber umso facettenreicher erscheint im Sommer diesen Jahres der neue FALLER-Gesamtkatalog »Modellbau 2021/22«. Inspirierend, faszinierend, fokussierend – das ist FALLER, im Kleinen ganz groß.

FALLER Neuheiten 2021 № 2

## Neuheitenprospekt

**Im vorliegenden Prospekt** zeigen wir Ihnen alle Produktneuheiten, die in der ersten Jahreshälfte 2021 erscheinen. Freuen Sie sich im Jubiläumsjahr auf einen weiteren Prospekt mit dem zweiten Teil der Neuheitenpräsentation.

Ab Herbst erhältlich.

A man with a full beard, wearing a blue beanie, sunglasses, and a red and blue plaid shirt, is smiling and holding a miniature model of a village. The background is a light, hazy landscape with more miniature buildings. On the right side, there is a blue circle with the text 'SHOP ONLINE' and a dark blue banner with the website addresses 'www.faller.de' and 'www.car-system-digital.de'.

SHOP  
ONLINE

[www.faller.de](http://www.faller.de)  
[www.car-system-digital.de](http://www.car-system-digital.de)





4

110142

## Bahnhof »Bever«

Schmuckstück der Albulalinie. Modell des dreigeschossigen Stationsgebäudes »Bever« mit weißer Ziegelfassade im Erdgeschoss, mit weißen Schindeln verkleideten Obergeschossen und einem mit Ziegeln bedeckten, hervorkragenden Krüppelwalmdach. Als Fundament des Modells dient ein Sockel mit Stufen, Rampe und Bahnsteig. Die Albulabahn im Schweizer Kanton Graubünden verbindet Thusis am Hinterrhein mit dem Kurort St. Moritz im Engadin.

Der Bausatz besteht aus einem Materialmix aus Kunststoff und Holz/Spezialkarton.

**Epoche III** • 335 x 160 x 168 mm • 01/21 • 79,99 €\*



180357

## Gepäckwagen

Still-Transporthelfer! Standmodell eines Elektro-Plattformwagens »R08-12« mit Ladefläche und Anhänger für den Transport von Gepäckstücken durch Bahnbedienstete. Unterschiedliche Bauvarianten möglich.

**Epoche III** • Gepäckwagen: 40 x 14 x 22 mm, Anhänger: 38 x 14 x 17 mm • 02/21 • 19,99 €\*





110150

## Bahnhof »Mühlen«

Ländliches Stationsgebäude mit T-förmigem Grundriss und einer hellen Putzfassade über einem umlaufenden Mauersteinsockel.

**Epoche II** • Patiniertes Modell • 205 x 116 x 90 mm • 03/21 • 24,99 €\*



120092

## Stellwerk »Neuenkirchen«

Zweigeschossiges Stellwerksgebäude in Ziegelbauweise mit Einrichtungsteilen für den Führerstand. Für die Außen-  
ausschmückung liegen drei Weichenstellhebel, Tremolo, Hektometersteine und eine Zugvorheizeanlage bei.

**Epoche II** • Patiniertes Modell • 158 x 67 x 107 mm • 03/21 • 24,99 €\*





110151

## Haltepunkt »Hüttenberg«

Ländlicher Haltepunkt mit gelber Putzfassade, Ziegeldach und einem kleinen Schuppenanbau. Den Gebäudeeingang schützt ein kleiner Dachüberstand.

**Epoche III** • 147 x 127 x 84 mm • 05/21 • 22,99 €\*



120269

## Schalthaus »Zernez«

Im Engadin! Gemauerter Schalturm der Rhätischen Bahn (RhB) mit steinsichtiger Putzfassade, überdachter Außentreppe und einem Schopfwalmdach. Das Originalvorbild entstand um 1913 in der Graubündener Gemeinde »Zernez«.

**Epoche II** • 88 x 76 x 135 mm • 04/21 • 39,99 €\*



120377

## 2 Bahnstrommasten

Modell-Set bestehend aus zwei baugleichen Freileitungsmasten. Leiterseile liegen dem Bausatz bei (ohne Funktion).

**Epoche III** • 120 x 48 x 266 mm (2 x) • 02/21 • 39,99 €\*





120093

## Stellwerk

Zweigeschossiges, mechanisches Stellwerk mit dunkelroter Klinkerfassade und weißen Fenster-  
rahmen unter einem flachen Satteldach mit Halbwaln.

**Epoche II** • Patiniertes Modell • 165 x 83 x 80 mm • 06/21 • 34,99 €\*  

---

151621

## Gleisbauarbeiter

02/21 • 11,99 €\*  

---



120108

## Brückenstellwerk

Stellwerks-Modell nach einem Originalvorbild in Wuppertal-Elberfeld mit einer abbröckelnden, hellen Putzfassade, die die roten Mauersteine freilegt. Die Stellwerksbrücke mit Laufgang und Geländer überspannt ein Gleis.

**Epoche II** • 190 x 153 x 166 mm,  
Durchfahrthöhe: 87 mm • 03/21 •  
27,99 €\*  

---







120097

## Güterschuppen

Güterschuppen in dunkelroter Klinkerbauweise mit Bruchsteinsockel, Satteldach und Dachlüfter sowie Holzturen und Laderampen an zwei Gebäudeseiten.

**Epoche I** - Patiniertes Modell - 259 x 143 x 87 mm - 01/21 - 52,99 €\*

120271

## Kohlehandel »Dorer«

Großer Kohleschuppen in Holzbauweise mit beweglichen Toren zur Bahnseite und einem Pultdach. An den Stirnseiten wird das Lagergebäude flankiert von einem überdachten Außenlager und einem Büroanbau, der über eine kleine Terrasse betreten wird. Für die Szenengestaltung liegen ein Zaun, Schub- und Sackkarren, Fässer, Säcke und Kohle bei.

**Epoche I** - Patiniertes Modell - 225 x 114 x 66 mm - 02/21 - 22,99 €\*







130886

## Schreinerei

Werkstattgebäude eines Treppenbauers mit überdachtem Vorbau und einem rückwärtigen Spänebunker. Für die Ausstattung der Schreinerei liegen eine Laufkatze, eine Kreissäge, zahlreiche Bretterstapel und weiteres Zubehör bei.

**Epoche III** • 176 x 120 x 80 mm • 02/21 • 34,99 €\*



130885

## Porzellanfabrik »Langenbach«

Historisches Fabrikgebäude aus rotem Backstein mit großer Werkhalle, Schlotenbau und teilüberdachter Rampenfläche. Für die Ausgestaltung liegen dem Bausatz Container, Kisten, ein Gusseisenzaun und weiteres Zubehör bei. Für eine Vergrößerung der Fabrik können mehrere Bausätze des Modells hinter- oder nebeneinander gebaut werden. Nutzen Sie für einen rauchenden Schornstein das »Rauchgenerator Set«, Art. 180690.

**Epoche II** • 340 x 270 x 275 mm • 02/21 • 56,99 €\*





130589

## Tankstelle

Moderne JET-Tankstelle mit einem teilverglasten Verkaufsshop und einer Tankinsel mit großem Flugdach. Anzeigetafeln, eine Luft/Wasser/Reinigung-Station, Werbefahnen und zahlreiche weitere Ausschmückungs- teile liegen dem Bausatz bei. Geeignet für den Car System-Betrieb mit LKW-, Bus- und PKW-Modellen. Verwenden Sie für die optimale Beleuchtung des Modells »2 LED-Lichtleisten«, Art. 180648.

**Epoche V** • Servicegebäude: 190 x 142 x 60 mm, Tankinselüberdachung: 182 x 124 x 63 mm • 03/21 • 59,99 €\*



180356

## Kfz-Werkstatteinrichtung

Kfz-Werkstatteinrichtung bestehend aus Hebe-  
bühnen, Kompressoren, Werkstattwagen u.v.m.

**Epoche IV** • 02/21 • 25,99 €\*







11

130120

## Busdepot

Gebäude-Set bestehend aus einem zweistöckigen Bürogebäude mit Eckverglasung und Innenmöblierung sowie einer Fahrzeughalle mit zwei Busstellplätzen und je zwei verglasten Falttoren an den Stirnseiten. Durch die Durchfahrtsmöglichkeit geeignet für Car System und Car System Digital.

**Epoche IV** • Bürogebäude: 216 x 136 x 89 mm, Fahrzeughalle: 212 x 133 x 68 mm • 05/21 • 59,99 €\*



130140

## Motorradgeschäft

Motorrad-Shop in einem einstöckigen Backsteinbau mit markant blauem Tor, Türen, Fenstern, Segmentbögen und Friesen. Zwei Motorräder und Werbetafeln für die Ausschmückung liegen dem Bausatz bei.

**Epoche IV** • Patiniertes Modell •  
145 x 97 x 60 mm • 02/21 • 39,99 €\*



130649

# Rathaus mit Feuerwehrgarage

Zweigeschossiges Rathausgebäude mit Stein- und Fachwerkfassade, einem Turmanbau mit Uhr und einer Garage mit einem großen, roten Tor mit Rundbogeneinfassung.

Epoche II • 206 x 168 x 215 mm • 04/21 • 49,99 €\*

12



150928

Moderne Feuerwehrlaute

11,29 €\*

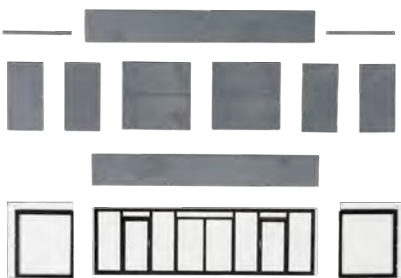




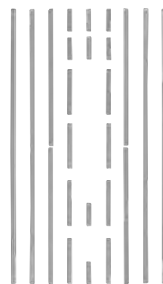


13

Weitere Elemente des Goldbeck-Modulbaukastens und die erweiterbare »Industriehalle Goldbeck«, Art. 130890 finden Sie auf [www.faller.de](http://www.faller.de)

**180896****Eingangselement, »Goldbeck«**

**Epoche VI** • 157,5 x 31 x 34 mm • 02/21 •  
14,99 €\*

**180897****Eckblenden, »Goldbeck«**

**Epoche VI** • 120 x 1,8 x 1,8 mm (4 x),  
60 x 1,8 x 1,8 mm (4 x), 20 x 1,8 x 1,8 mm (8 x),  
10 x 1,8 x 1,8 mm (8 x) • 02/21 • 7,99 €\*

**180898****Dachträger und Wandverbinder, »Goldbeck«**

**Epoche VI** • 02/21 • 8,99 €\*



130820

# Schloss »Bran«

Limitiertes Jubiläumsmodell »75 Jahre FALLER«

Originalgetreues Modell der im 14. Jahrhundert in der Gemeinde Bran in Siebenbürgen, Rumänien als Wehranlage errichteten und später zur königlichen Wohnstätte umgebauten Törzburg.

14

Die facettenreiche Gebäudeanordnung der Burg mit unregelmäßigem Grundriss und aufwändiger Ziegeldachlandschaft entstand durch mehrfache Umbauten und Erweiterungen über die Jahrhunderte hinweg.

Den Innenhof mit Fachwerkelementen umschließen nördlich der hohe, viereckige Hauptturm mit Pultdach und Dachreiter, nach Osten der Hauptwohnbau mit Dachterrasse und massiver Naturstein-Außenmauer, südlich das Torhaus mit Wachhäuschen und großer Freitreppe zur Burg, ein vorspringender Treppenturm mit Kegeldach sowie ein Anbau für den Parkzugang und als südwestlicher Abschluss ein Batterieturm mit einem aufgesetzten Rundturm mit Kegeldach.

Das Modell eignet sich gleichermaßen für den Einbau als Höhenburg oder Niederungsburg. Das heute als Museum genutzte Schloss ist eng mit der Legende um den Vampir Graf Dracula verbunden. Mythen zufolge nutzte die historische Gestalt Vlad III., seinerzeit Herrscher des Fürstentums Walachei und möglicherweise Inspiration für Bram Stokers berühmte Romanfigur, das Schloss als Wohnstatt.

**Epoche I** - 490 x 325 x 415 mm - 09/21 - 599,99 €\*











130821

## Historisches Stadthaus

Turmartiges Stadthaus mit drei Geschossen, Putzfassade und einem steilen Walmdach mit Gauben. Zur Ausschmückung liegen dem Bausatz bedruckte Fensterläden und dekorative Blumenkübel bei. Das Modell ist einzelstehend oder als Beginn einer Stadthäuserzeile baubar.

**Epoche II** • 95 x 90 x 200 mm • 04/21 • 47,99 €\*



130822

## Rapunzelturm

Lass dein Haar herunter! Zylinderförmiger Turm mit spitzem Kegeldach, Tür und kleinen Fenstern, z. B. für die Märchendarstellung oder als Wehrturm einer Altstadtbefestigung einsetzbar.

**Epoche I** • Ø 66 x 258 mm • 03/21 • 29,99 €\*





130651

## Amtsgericht

Repräsentatives, dreigeschossiges Gebäudemodell mit aufwändig gestalteten Fassadenelementen, wie gemauerte Fenstereinfassungen, Treppengiebel und Wappenbild sowie einem Fachwerk-Giebelhäuschen.

**Epoche III** • 225 x 235 x 274 mm • 03/21 • 59,99 €\*

17

130586

## Burgmühle

Zweigeschossiges Mühlenanwesen mit Eckquaderung und im Putz freigelegten Fenster- und Türgewänden aus behauenen Naturstein sowie einem traufseitigen Fachwerkanbau mit steinsichtigem Erdgeschoss. Am Modell ist sowohl die ober- als auch die tiefschlächlige Anbringung des giebelseitigen Wasserrads möglich, sodass eine Gestaltung des Wasserflusses freigestellt bleibt. Ausgediente Mühlsteine dienen zur Dekoration der Stirnfassade. Das Mühlrad kann optional mit dem »Synchron-Bastelmotor«, Art. 180629 (nicht beiliegend) angetrieben werden.

**Epoche I** • 170 x 144 x 150 mm • 04/21 • 59,99 €\*







130710

## 2 Reihenendhäuser »Kleinstadt«

Für Ihre Kleinstadthäuserzeile! Zweiteiliges Gebäude-Set bestehend aus zwei dreigeschossigen Traufhäusern mit Treppengiebeln, Dachgauben, Fassaden in unterschiedlicher Farbgebung und Ladengeschäften im Erdgeschoss.

**Epoche III** • 90 x 64 x 152 mm (2 x) • 03/21 • 49,99 €\*



130708

## 3 Kleinstadthäuser

Für Ihre Kleinstadthäuserzeile! Dreiteiliges Gebäude-Set bestehend aus zwei Traufhäusern und einem Reihenendhaus in unterschiedlicher Farbgebung. Die dreigeschossigen Modelle sind mit unterschiedlich gestalteten Fassaden, Ladengeschäften im Erdgeschoss und abgewalmten Dächern mit Dachgauben ausgestattet.

**Epoche III** • 100 x 65 x 148 mm, 110 x 62 x 153 mm, 100 x 62 x 142 mm • 03/21 • 54,99 €\*



130711

## 2 Reliefhäuser »Kleinstadt«

Für Ihre Kleinstadthäuserzeile! Zweiteiliges Reliefgebäude-Set bestehend aus zwei dreigeschossigen, traufständigen Gebäudehälften mit abgewalmten Dach, eine davon mit Ladengeschäft im Erdgeschoss. Die Modelle lassen sich platzsparend an einer Wand oder am Anlagenrand als Hintergrundmodell aufstellen und in Häuserzeilen variabel anordnen.

**Epoche III** • 64 x 45 x 142 mm (2 x) • 04/21 • 34,99 €\*





130709

### Reihenendhaus »Kleinstadt«

Für Ihre Kleinstadthäuserzeile! Dreistöckiges Reihenendhaus mit Treppengiebel, Dachgauben und einem Ladengeschäft im Erdgeschoss.

Epoche III • 90 x 64 x 152 mm • 03/21 • 29,99 €\*

190077

### Aktions-Set Stadthäuser »Römerberg-Ostzeile«

Sechstelliges Altstadt-Gebäude-Set nach dem Originalvorbild der 1983 historisch rekonstruierten Ostzeile am Frankfurter Römerberg mit steinernen Erdgeschossen und teilweise Fachwerk in den Obergeschossen.

Epoche II • Haus 1: 92 x 77 x 200 mm,  
 Haus 2: 90 x 40 x 176 mm, Haus 3: 82 x 60 x 185 mm,  
 Haus 4: 94 x 79 x 198 mm, Haus 5: 97 x 50 x 158 mm,  
 Haus 6: 107 x 74 x 191 mm • 04/21 • 79,99 €\*







130680

## Kirche »St. Andreas«

Ziegelgedeckte, einschiffige Kirche mit polygonalem Chorschluss, Maßwerkfenstern, steinerne Glockenturm und Strebebögen.

**Epoche I** • 212 x 109 x 260 mm • 05/21 • 89,99 €\*







130681

### Pfarrhaus »Kirchstraße 3«

Einstöckiges, hell-verputztes Wohnhaus mit braunem Gebäudesockel, Mauerblenden und einem Treppenaufgang zur Haustür. Gedeckt ist das Modell mit einem grauen Biberschwanz-Walmdach mit Dachgauben.

**Epoche II** - 128 x 118 x 104 mm - 03/21 - 32,99 €\*



21

130682

### Wohnhaus »Kirchstraße 5«

2-stöckiges, grün-verputztes Wohnhaus mit hellbraunem Gebäudesockel, Mauerblenden und einem Treppenaufgang zur Haustür sowie einem darüberliegenden Balkon. Gedeckt ist das Modell mit einem Biberschwanz-Walmdach.

**Epoche II** - 133 x 128 x 135 mm - 03/21 - 34,99 €\*



130643

### Architektenhaus mit Plattendach

Großes Einfamilienhaus mit einer Glasfassade zum Garten und einem mit Faserzementplatten eingedeckten Dachwohngeschoss. Zubehör für die Innenmöblierung liegt dem Modell bei. Der Bausatz besteht aus einem Materialmix aus Kunststoff und Spezialkarton.

**Epoche III** - 125 x 107 x 84 mm - 04/21 - 49,99 €\*



130677

# Schwarzwald-Set »Vogtsbauernhof«

4-teiliges, regionaltypisches Gebäude-Set bestehend aus einem großen Schwarzwaldhof, dem Kinzigtäler Speicher mit Baumtrotte und Wetterdach, einer Kapelle mit Glockenturm und einem Backhäuschen.

22

**Epoche I** - Backhaus: 54 x 44 x 50 mm, Kapelle: 48 x 46 x 90 mm,  
Schwarzwaldhof: 270 x 240 x 145 mm, Speichergebäude: 125 x 116 x 88 mm -  
04/21 - 99,99 €\*







130657

## Mobilheim

Mobile Architektur! Transportable Wohneinheit mit Veranda, Markise und einem Satteldach mit Dachfenstern für die Ausgestaltung einer Campingplatz-Szene. Passendes Zubehör, wie z. B. Sonnenschirme, Liegestühle und ein Tisch mit Gartenstühlen liegt dem Modell bei.

**Epoche V** • 110 x 54 x 39 mm • 04/21 • 19,99 €\*



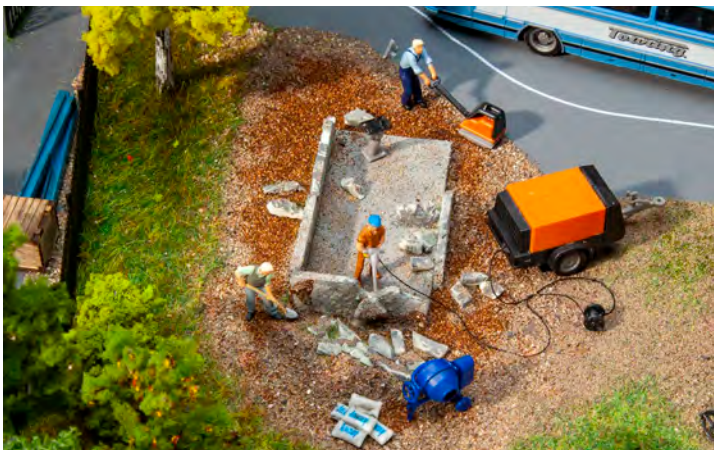
23

130656

## Ferienhaus

Blau verputztes Ferienhaus, eingeschossig, mit längsrechteckigem Grundriss, Holzgiebeln und flach geneigtem Satteldach.

**Epoche III** • 107 x 67 x 49 mm • 04/21 • 19,99 €\*

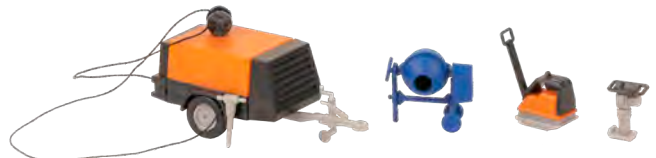


180344

## Baumaschinen-Set

Baustelleneinrichtung! Ausstattungs-Set bestehend aus Betonmischer, Rüttler und Kompressor.

**Epoche IV** • 04/21 • 15,99 €\*







180050

## Mini-Diorama »Strand«

Natur genießen. Ausgestaltungs-Set mit Grundplatte und verschiedenen Anlagenbaumaterialien, wie Bäumen, Streumaterial und Grasfasern für die Gestaltung einer Strand-Szene mit Zelten und drei Miniaturfiguren.

**Epoche III** • 190 x 142 x 85 mm • 05/21 • 29,99 €\*

24

180051

## Mini-Diorama »Gebirge«

Natur genießen. Ausgestaltungs-Set mit Grundplatte und verschiedenen Anlagenbaumaterialien, wie Bäumen, Streumaterial und Grasfasern für die Gestaltung einer gebirgigen Landschaft mit einem Holzschuppen und drei Miniaturfiguren.

**Epoche III** • 190 x 142 x 100 mm • 05/21 • 29,99 €\*



180281

## 2 Packstationen »DHL«

Selbstbedienung rund um die Uhr. Zwei überdachte Paketautomaten-Modelle mit DHL-Motiv im Set.

**Epoche VI** • 50 x 15 x 27 mm (2 x) • 06/21 • 17,99 €\*



Monatsmodell  
Januar



191761

## Bahnhof »Burgschwabach«

Epoche I • 360 x 236 x 177 mm • 01/21 • 79,99 €\*

Monatsmodell  
Februar



191762

## Glockengießerei

Epoche II • 240 x 170 x 167 mm • 02/21 • 47,99 €\*

25

Monatsmodell  
März



191763

## Kleine Windmühle

Epoche I • 115 x 115 x 260 mm • 03/21 • 39,99 €\*

Monatsmodell  
April



191764

## Besenwirtschaft

Epoche III • 160 x 96 x 100 mm • 04/21 • 39,99 €\*

Monatsmodell  
Mai



191765

## Sägwerk mit Wohnhaus

Epoche III • 145 x 95 x 120 mm, 95 x 85 x 75 mm • 05/21 • 57,99 €\*

Monatsmodell  
Juni



191766

## Busdepot

Epoche II • 262 x 275 x 125 mm • 06/21 • 47,99 €\*





**151624**  
**Bahnpersonal Epoche V**  
 02/21 - 9,99 €\*



**151625**  
**Dampflokpersonal**  
 02/21 - 9,99 €\*



**151615**  
**Am Bahnsteig**  
 12,99 €\*



**151616**  
**Wartende Passanten**  
 12,99 €\*



**151665**  
**Auf der Baustelle**  
 05/21 - 11,99 €\*



**151668**  
**Paketboten »Hermes«**  
 05/21 - 11,99 €\*



**151604**  
**Im Garten**  
 02/21 - 12,49 €\*



**151667**  
**Im Park**  
 05/21 - 12,99 €\*

Viele weitere Sets mit Miniaturfiguren finden Sie im neuen Figuren-Programm auf [www.faller.de](http://www.faller.de)





27

232188

## Weingut mit Besenwirtschaft

Gebäude-Set mit Fachwerkfassaden! Hofanlage bestehend aus einem Wohngebäude, einer Scheune mit Anbau, Ställen für Kleintiere und einer Ummauerung. Die Gebäude lassen sich variabel anordnen. Für die Ausschmückung liegen dem Set Zubehörteile, wie Mistwagen, Hundehütte, Lattenzaun, Storchennest bei.

**Epoche III** - 191 x 188 x 66 mm - 03/21 - 49,99 €\*



232191

## Biohof

Zweistöckiges Bauernhaus mit Wohn-, Stall- und Scheunenbereich, unterschiedlich gestalteten Fassaden und einem seitlichen Bretteranbau. Als Ausgestaltungselemente liegen dem Bausatz eine Kellerfalle, ein Wegkreuz, eine Güllepumpe und Blumenkästen bei.

**Epoche I** - 110 x 66 x 68 mm - 04/21 - 54,99 €\*





28

222412

## Luftschiff »Sparkasse«

Steig ein! Prallluftschiff mit Gondel, Stabilisierungsflossen und einer mit dem Schriftzug der »Sparkasse« bedruckten weißen Hülle. Der Bausatz ist auch als Hintergrundmodell für die Spur H0 geeignet.

**Epoche V** • 360 x 93 x 115 mm • 05/21 • 41,99 €\*



222571

## Betonbrücke

Moderne Beton-Eisenbahnbrücke mit vier Pfeilern und Widerlagern. 2-gleisig befahrbar und für alle Modellgleise verwendbar. Kombinierbar mit dem Modell »Moderne Bogenbrücke«, Art. 222573.

**Epoche VI** • 365 x 87 x 122 mm, Durchfahrthöhe: 97 mm • 04/21 • 52,99 €\*





Monatsmodell  
März

231707  
Fabrikanlage

**Epoche II** • Bürogebäude: 94 x 81 x 124 mm, Fabrikhalle: 92 x 68 x 50 mm (2 x), Kesselhaus: 126 x 74 x 135 mm, Länge Fabrikmauer: 687 mm • 03/21 • 44,99 €\*

29



Monatsmodell  
Juni

231708  
Berghaus »Anton Lerchner«

**Epoche II** • 78 x 72 x 59 mm • 06/21 • 17,99 €\*



272917  
Fabrikmauer

Geziegelte Fabrikmauer mit Friesen und einem gemauerten Rundbogen als Einfahrtstor.

**Epoche I** • Länge: 228 mm • 02/21 • 2,99 €\*





30


**155901**
**Schäferei**

02/21 + 13,99 €\*


**155902**
**Kühe, braun gefleckt**

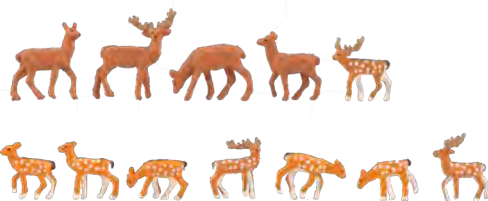
03/21 + 11,49 €\*


**155903**
**Kühe, schwarzbunt**

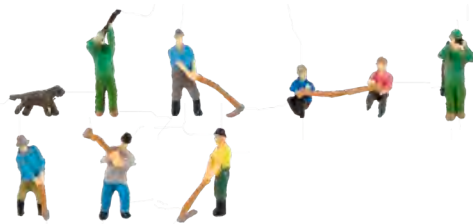
03/21 + 11,49 €\*


**155904**
**Bergkühe**

03/21 + 11,49 €\*


**155905**
**Damhirsche, Rotwild**

03/21 + 13,99 €\*


**155601**
**Waldarbeiter und Jäger**

04/21 + 19,99 €\*


**155602**
**Paketdienstleister**

12,99 €\*





282789

## Oberneulander Mühle

Holländerwindmühle mit achteckigem Grundriss und einer umlaufenden Galerie mit Geländer nach einem Originalvorbild im Bremer Ortsteil Oberneuland, das heute unter Denkmalschutz steht. Die Mühle kann mit dem Getriebemotor, Art. 180722 (nicht enthalten) betrieben werden.

**Epoche I** - Lasercut-Modell - Mühle mit Flügeln: 112 x 100 x 157 mm,  
Mühle: 112 x 80 x 132 mm - 05/21 - 84,99 €\*



158052

**Passanten**  
9,99 €\*







140335

## Karussell »Kaffeetassen Heiderosen«

Nur für Schwindelfreie. Funktionsmodell eines Kaffeetassen-Karussells in Anlehnung an ein Originalvorbild im ehemaligen Heide-Dorf des Heide Park Resorts in Soltau. Auf einem riesigen Tablett nehmen die Fahrgäste in überdimensionalen Kaffeetassen Platz, die sich um eine zentrale Kaffeekanne drehen. Ein Motor ist im Bausatzumfang enthalten.

**Epoche III** • inkl. Motor • Ø 172 x 135 mm •  
03/21 • 41,99 €\*







140336

## Motorrad-Steilwandshow »Sala Motor-Drome«

Kirmes-Nostalgie! Funktionsmodell einer Motorrad-Steilwandshow mit zwei fahrenden Motorrädern nach dem Vorbild des 1937 in Sala, Schweden gebauten »Sala Motor-Drome«, eine der ältesten fahrenden Steilwand-Attraktionen. Die vorgelagerte Bühne, ein Motor und eine Steuerungsplatine sind im Bausatzumfang enthalten.

Weitere Infos auf: [www.sala-motordrome.nl](http://www.sala-motordrome.nl)

**Epoche III** • inkl. Motor • 170 x 170 x 127 mm • 05/21 • 105,99 €\*

## Riesenrad-LED-Lichtset

Modellpflege für ein einfaches Handling!

180728

Beleuchtungs-Kit in LED-Technik für das Modell »Riesenrad«, Art. 140312.

05/21 • 49,99 €\*

242317

Beleuchtungs-Kit in LED-Technik für das Modell »Riesenrad«, Art. 242312, werkseitig ausverkauft.

05/21 • 49,99 €\*





# CAR SYSTEM DIGITAL

DIGITALE FAHRZEUG- UND VERKEHRSTEUERUNG

34

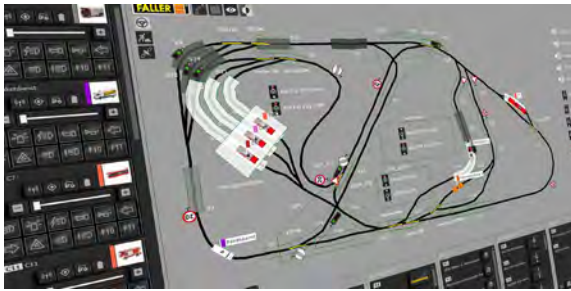
## Fahrspaß pur!

### Autonomes Fahren auf Ihrer Modellanlage

- vollautomatische Verkehrssteuerung inkl. Abstandsüberwachung
- hohe Anzahl an Digitalfahrzeugen mit realistischem Anfahr- und Bremsverhalten
- Fahrzeugortung via Ultraschall und Verkehrssteuerung per Funk
- Echtzeitsteuerung der Fahrzeugfunktionen möglich
- integrierte Einrichtung und Steuerung von Lichtsignalen
- Anlagen-/Straßenbau reduziert auf Führungsdraht und Abzweigungen
- minimale Verkabelung durch LocoNet- und Funk-Kommunikation

Erfahren Sie mehr auf: [www.car-system-digital.de](http://www.car-system-digital.de)





## Software-Release 2021

### Das große Update im Jubiläumsjahr »75 Jahre FALLER«

- kompatibel mit neuer funkbasierter CSD-Hardware
- neues Software-UI mit Dunkelmodus
- optimierte Grafikdarstellung
- individualisierbar mit eigenen Hintergrundbildern
- automatisches Software-Upgrade für Bestandsnutzer
- kompatibel mit »GamesOnTrack« Modellbahnsteuerung
- Die Car System Digital-Software ist in folgenden Produkten enthalten: »Funk-Master«, Art. 161346, »Master«, Art. 161354 und »Einsteiger-Set«, Art. 161355.



161346

## Funk-Master

### Car System Digital kompakt!

Mit dem »Funk-Master« in USB-Stick-Größe steuern Sie sämtliche Funktionen Ihrer Digitalfahrzeuge. Mittels eines Funkmoduls, das sendet und empfängt, regelt der »Funk-Master« die gesamte Kommunikation zwischen den Car System Digital-Komponenten: Digitalfahrzeug, Satelliten und Funk-Erweiterungsmodul.

Der »Funk-Master« verfügt über folgende Schnittstellen:

- USB-Stecker für den Anschluss an einen PC
- Leistungsstarke Antenne für die Funkverbindung zwischen Digitalfahrzeugen, Satelliten und Funk-Erweiterungsmodulen

Der Car System Digital »Funk-Master« beinhaltet den Software-Lizenztyp »Grundversion« für den Betrieb von zwei Digitalfahrzeugen.

02/21 - 199,99 €\*



161345

## Funk-Erweiterungsmodul

### Steuerbar mit der Car System Digital-Software!

Kompaktes, funkbasiertes Erweiterungsmodul mit fünf Ausgängen (z. B. für Abzweigungen und andere Schaltelemente) und einem Eingang.

Ideal für die Steuerung von Abbiege- oder Haltemanövern in Zusammenhang mit einem entsprechend gewünschten Signalbild. Die Spannungsversorgung erfolgt an 16 V AC.

02/21 - 99,99 €\*



161314

## Car System Digital LKW MB Actros »StreamSpace« (HERPA)

### Ein Car System Digital-Fahrzeug lässt keine Wünsche offen.

- sämtliche Fahrzeugfunktionen individualisierbar und im Fahrbetrieb veränderbar
- Geschwindigkeiten stufenlos regelbar; realistisches Beschleunigen und Abbremsen
- Licht- und Soundfunktionen: Scheinwerfer, Rückleuchten, Blinker, Warnblinker, Hupe
- automatische Erkennung im Funkbereich des »Funk-Masters« oder »Masters«
- millimetergenaue Fahrzeugortung durch Ultraschall

Verwenden Sie zum Aufladen der Akkus Ihrer Car System Digital-Fahrzeuge die »Prozessorgesteuerte Ladestation«, Art. 161349.

Epoche VI - 01/21 - 329,99 €\*



161495

## Car System Start-Set Bus »MB 0405« inkl. Decos



Packungs-Inhalt:

- Bus MB O 405 (WIKING)
- Decos
- Akku-Ladegerät
- 10 m Spezialfahrdraht
- Straßen-Spachtelmasse
- Straßenfarbe
- Straßenmarkierungen
- Leitplanken
- Begrenzungspfähle
- Ausführliche Anleitung

Epoche V • 01/21 • 129,99 €\*

---

161479

## Car System Start-Set Bus »MB 0405« inkl. Decos



Packungs-Inhalt:

- Bus MB O 405 (WIKING)
- Decos
- Akku-Ladegerät
- 10 m Spezialfahrdraht
- Straßen-Spachtelmasse
- Straßenfarbe
- Straßenmarkierungen
- Leitplanken
- Begrenzungspfähle
- Ausführliche Anleitung

Epoche V • 06/21 • 129,99 €\*

---



161432

### MB Sprinter Großraumtaxi (HERPA)

Epoche VI • 04/21 • 139,99 €\*

---



161431

### SUV MB G-Klasse (HERPA)

Epoche VI • 06/21 • 119,99 €\*

---



162009

## Car System Start-Set Bahnbus »MB 0302«

Packungs-Inhalt:

- MB 0302 »Bahnbus« (WIKING)
- Akku-Ladegerät
- 10 m Spezialfahdraht
- Straßen-Spachtelmasse
- Straßenfarbe
- Straßenmarkierungen
- Leitplanken
- Begrenzungspfähle
- Ausführliche Anleitung

Epoche VI • 05/21 • 144,99 €\*



1 Chassis, 4 Optionen!  
 Passendes Car System-  
 Fahrgestell für Karosserien  
 der MB Citaro  
 Bus-Standmodelle von  
 TOMYTEC.



162034

## Chassis MB Citaro

Epoche VI • 03/21 • 99,99 €\*



162033

## LKW MB SK (WIKING)

Epoche VI • 05/21 • 124,99 €\*



974545

### Bus-System Citaro DB (Tomytec)

24,29 €\*



974552

### Bus-System Citaro HVV (Tomytec)

24,29 €\*



974569

### Bus-System Citaro PTT (Tomytec)

24,29 €\*



974576

### Bus-System Citaro, silber (Tomytec)

24,29 €\*



# GARTENARBEIT LEICHT GEMACHT!

Farbenfrohe Gewächse, fertig einsetzbar ohne Schneiden und Kleben. Lediglich pflanzen und am Anblick erfreuen!



181359

## 10 Kleine Apfelbäume

Höhe: 45 mm • 05/21 • 12,99 €\*



181279

## Lavendelfeld

175 x 125 x 11 mm • 05/21 • 12,99 €\*



181280

## Hopfenfeld mit Stangen

150 x 120 x 90 mm • 05/21 • 16,99 €\*



181283

## 18 Steckrüben

Höhe: 11 mm • 05/21 • 12,99 €\*



181284

## 6 Topfpflanzen

Höhe: 14 - 22 mm • 05/21 • 12,99 €\*





171656

## 2K-Modellwasser

**Wassergestaltung mit 2K-Modellwasser**  
– Täuschend echte Resultate

Gestalten Sie mit einem Teich, See oder Fluss Ihre Modelllandschaft als naturnahes Erlebnis. Setzen Sie Ihre Schiffsmodelle einzigartig in Szene. Schaffen Sie mit einem kleinen Schüttdamm realistische Details.

Mit dem Zwei-Komponenten-Modellwasser gelingt Ihnen das besonders einfach. Das klare Gießharz und die Härterkomponente lassen sich in wenigen Arbeitsschritten dosieren, mischen und anrühren und sind in kürzester Zeit einsatzbereit.

### Untergrund

Als Untergrund eignen sich sämtliche Werkstoffe, etwa Holz, getrockneter Gips oder Schaumstoffe, wie z. B. Styrodur®. Der Untergrund kann mit Abtönfarbe koloriert und mit Gestaltungselementen, wie z. B. Steinen oder Hölzern versehen sein.

### Einfärbung

Da Gewässer in den seltensten Fällen vollständig farblos sind, lassen sich Trockenpigmente jeglicher Art hinzufügen, z. B. Patina-Set Farbpigmente, Art. 170695.

02/21 - 32,99 €\*



# STIMMUNGSVOLL

Mit FALLER LED-Leuchten setzen Sie Ihre Anlagenszenen ins richtige Licht. Sie sind die beste Wahl für eine wirkungsvolle und energiesparende Beleuchtung.

- anschlussfertig für 12 V DC

- ideal für den FALLER »Transformator 50 VA 50-60Hz«, Art. 180641.



**180100** 3 Stück • 13,99 €\*  
**180200** 1 Stück • 5,69 €\*  
LED-Straßenbeleuchtungen,  
Peitschenleuchte

Höhe: 95 mm • 07/21



**180101** 3 Stück • 19,49 €\*  
**180201** 1 Stück • 7,99 €\*  
LED-Straßenbeleuchtungen,  
Peitschenleuchten

Höhe: 100 mm • 07/21



**180102** 3 Stück • 16,49 €\*  
**180202** 1 Stück • 6,49 €\*  
LED-Straßenbeleuchtungen,  
Ansatzleuchte

Höhe: 93 mm • 07/21



**180103** 3 Stück • 17,49 €\*  
**180203** 1 Stück • 6,99 €\*  
LED-Straßenbeleuchtungen,  
Ansatzleuchten

Höhe: 93 mm • 07/21



**180104** 3 Stück • 16,99 €\*  
**180204** 1 Stück • 6,99 €\*  
LED-Parklaternen,  
Kugel-Aufsatzleuchte

Höhe: 71 mm • 07/21



**180105** 3 Stück • 15,49 €\*  
**180205** 1 Stück • 6,29 €\*  
LED-Parklaternen,  
Kugel-Hängeleuchte

Höhe: 75 mm • 07/21



**180106** 3 Stück • 27,49 €\*  
**180206** 1 Stück • 10,99 €\*  
LED-Laterne,  
Kugel-Hängeleuchten

Höhe: 75 mm • 06/21



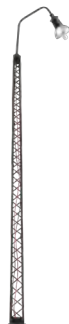
**180107** 3 Stück • 24,99 €\*  
**180207** 1 Stück • 9,99 €\*  
LED-Laterne, Hängeleuchten

Höhe: 75 mm • 06/21



**180108** 3 Stück • 15,49 €\*  
**180705** 1 Stück • 6,29 €\*  
LED-Parklaternen

Höhe: 63 mm • 07/21



**180109** 3 Stück • 37,99 €\*  
**180209** 1 Stück • 14,99 €\*  
LED-Gittermast-Bogenleuchte

Höhe: 145 mm • 07/21



**180110** 3 Stück • 37,99 €\*  
**180210** 1 Stück • 14,99 €\*  
LED-Gittermast-Aufsatzleuchte

Höhe: 145 mm • 07/21





272120 3 Stück - 13,49 €\*  
272220 1 Stück - 5,49 €\*  
**LED-Straßenbeleuchtungen,  
Peitschenleuchte**  
Höhe: 65 mm - 07/21



272121 3 Stück - 18,99 €\*  
272221 1 Stück - 7,69 €\*  
**LED-Straßenbeleuchtungen,  
Peitschenleuchten**  
Höhe: 65 mm - 07/21



272122 3 Stück - 15,99 €\*  
272222 1 Stück - 6,49 €\*  
**LED-Straßenbeleuchtungen,  
Ansatzleuchte**  
Höhe: 65 mm - 07/21



272123 3 Stück - 16,99 €\*  
272223 1 Stück - 6,99 €\*  
**LED-Straßenbeleuchtungen,  
Ansatzleuchten**  
Höhe: 65 mm - 07/21



272124 3 Stück - 35,99 €\*  
272224 1 Stück - 13,99 €\*  
**LED-Gittermast-Bogenleuchte**  
Höhe: 117 mm - 07/21



272125 3 Stück - 35,99 €\*  
272225 1 Stück - 13,99 €\*  
**LED-Gittermast-Ringleuchte**  
Höhe: 84 mm - 07/21



272126 3 Stück - 19,99 €\*  
272226 1 Stück - 7,99 €\*  
**LED-Laterne, Bogenleuchten**  
Höhe: 60 mm - 07/21



272127 3 Stück - 24,99 €\*  
272227 1 Stück - 9,99 €\*  
**LED-Laterne, Bogenleuchte**  
Höhe: 65 mm - 07/21





**180990**  
**2 Bahnsteigwagen, grau**  
 Epoche III - 02/21 - 3,99 €\*



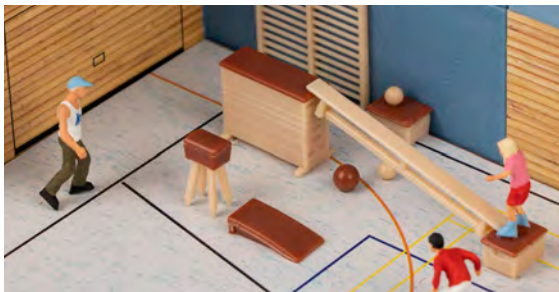
**180991**  
**2 Bahnsteigwagen, orange**  
 Epoche III - 02/21 - 3,99 €\*



**180992**  
**Altkleidercontainer, blau**  
 Epoche VI - 03/21 - 4,29 €\*



**180993**  
**Badkeramik-Set**  
 Epoche IV - 04/21 - 4,99 €\*



**180994**  
**Turngeräte-Set**  
 Epoche IV - 03/21 - 7,99 €\*



**180995**  
**60 Bierkrüge und 40 Aschenbecher**  
 Epoche III - 03/21 - 3,49 €\*



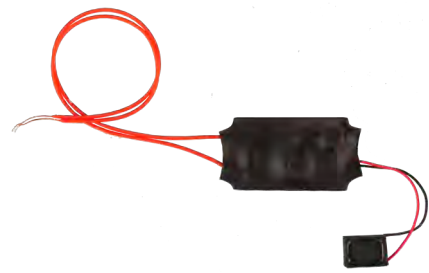
**180996**  
**4 Getränkekisten mit Saftflaschen**  
 Epoche V - 04/21 - 3,99 €\*



## Figuren-Set mit Mini-Sound-Effekt

Klangerlebnis! Thematischer Figurensatz mit passender Klangkulisse. Bei Bestromung ertönt das Geräusch einmalig für die Dauer von 5 – 25 Sekunden (variiert nach Produkt). Schaltbar mit dem »Relaismodul«, Art. 161659 oder jedem handelsüblichen Schalter. Der Anschluss erfolgt an 12 V DC oder 16 V AC.

05/21 • 27,99 €\*



**180235**  
»Kühe«



**180236**  
»Schafe«



**180237**  
»Bahnpersonal & Schaffnerpiff«



**180238**  
»Gleisbauarbeiter & Tremolo«



**180239**  
»Störche«



**272800**  
»Kühe«



**272801**  
»Schafe«

180807

## Verteilerplatte, braun

Übersichtlich verdrahten! Braune Kleinstrom-Verteilerplatte mit 2 x 10 Buchsen, inkl. 10 Steckern, 2,5 mm. Kennfarbe gemäß NEMA-Empfehlung.

02/21 • 3,79 €\*



**180801**  
Verteilerplatte, rot

**180802**  
Verteilerplatte, gelb

**180803**  
Verteilerplatte, blau

**180804**  
Verteilerplatte, grün

**180805**  
Verteilerplatte, schwarz

170688

## Spezial-Seitenschneider

Zum gratfreien Abtrennen von feinsten Spritzteilen. Nur für Polystyrol und Kupferdraht geeignet.

10,99 €\*





# FREIER BAUEN MIT MEHR MÖGLICHKEITEN

Das neue FALLER CREATE ist da!

Wir freuen uns sehr, Ihnen das neue FALLER CREATE vorstellen zu dürfen! In den letzten Monaten haben wir alles gegeben, um die am meisten gewünschten Funktionen umzusetzen und FALLER CREATE auf ein neues Level zu heben. [www.faller-create.de](http://www.faller-create.de)

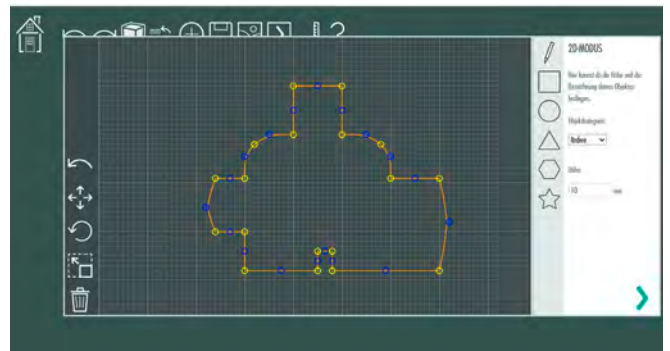
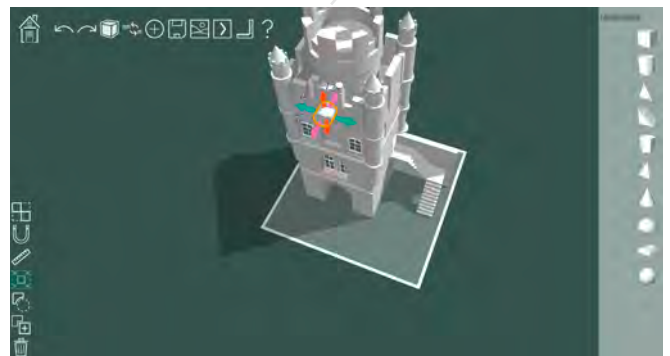
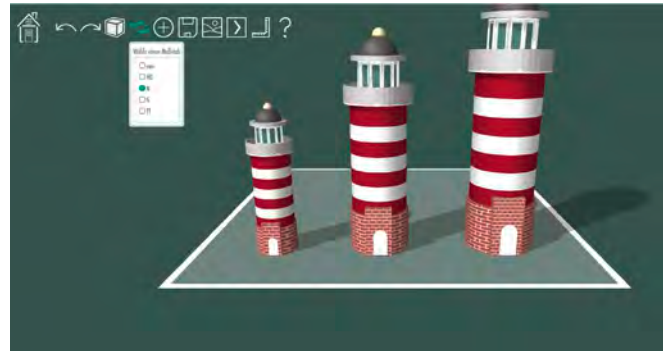
## Die wichtigsten Neuerungen im Überblick

Neben H0 können Sie jetzt auch in anderen Maßstäben, beispielsweise N oder TT millimetergenau bauen.

Alle Formen und Accessoires lassen sich frei in der Größe anpassen und verzerren. Sie können sogar Löcher schneiden.

Ihre Zeichnung wird anschließend in 3D umgewandelt und kann von Ihnen weiterbearbeitet werden.

Sie können Ihr Modell nun auch für andere Benutzer freigeben. Sie finden es dann zusätzlich auch im Bereich 'Galerie'. Dort kann es von anderen Benutzern favorisiert werden. Außerdem können andere Benutzer Ihr Modell einsammeln und für sich weiterbearbeiten.







140418 Geisterbahn »Daemonium«



130110 Asphaltmischanlage



212123 Bahnhof »Wittenberg«

HIGHLIGHTS  
2020  
Rückblick und Anregung



120281 Ringlokschuppen mit 12°-Teilung



120571 Arkaden mit Geschäften und Inneneinrichtungen



282773 Apotheke »Eutin«



# Die Markenwelt von FALLER






Umfangreiche Kataloge und ausführliches Prospektmaterial erhalten Sie im Modellbau-Fachhandel und auf: [www.faller.de](http://www.faller.de)

Ihr FALLER-Fachhändler



**Gebr. FALLER GmbH**  
Kreuzstraße 9  
78148 Gütenbach  
Deutschland

Telefon +49 7723 651-0  
[info@faller.de](mailto:info@faller.de)

 [www.faller.de](http://www.faller.de)  
 [www.car-system-digital.de](http://www.car-system-digital.de)  
 [www.faller-create.de](http://www.faller-create.de)  
 [www.facebook.com/faller.de](https://www.facebook.com/faller.de)  
 [www.instagram.com/gebrfaller](https://www.instagram.com/gebrfaller)