

# Auhagen



DIVERZITA, KVALITA, PODROBNÝ ŽIVOT.

## NOVINKY 2023

DOPLŇKY PRO ŽELEZNIČNÍ MODELÁŘSTVÍ H0 · TT · N

Tradition  
seit  
1885

WWW.AUHAGEN.DE

11 470



Není součástí sady: Článek 11 403 Lokomotivní bouda

11 470



11 470



11 470



## 11 470 H0 Malé zauhlovací zařízení ve Wolkenstein

Archaické zauhlovací zařízení úzkorozchodných lokomotiv na výchozím místě Přísečnické dráhy pomocí výsypných vozíků a pásového dopravníku fungovalo do konce roku 1986 a bylo za tu dobu tisíckrát vyfotografováno. Díky dvěma výsypným vozíkům, přímé a obloukové koleji (o celkové délce 640 mm), pásovému dopravníku a vozu pro obsluhu s pneumatikami a potiskem, které věrohodně napodobují originál, a také zásobníku uhlí a potřebnému nářadí lze scénu vymodelovat podle předlohy. Vhodné i pro menší parní lokomotivy standardního rozchodu.

Stavební přívěs 58 x 22 x 35 mm

Hromada uhlí 61 x 32 x 15 mm

V prodeji od 07/2023

11 470



**41 677 H0**  
**Multicar M22 s vlečkou**

Stavebnice. Pro bezpečnou přepravu dlouhých nákladů, v tomto případě přiložených stožárů z předpjatého betonu, je ideální tažená vlečka. Náklad je zde uložen jak na přívěsu známého modelu Multicar M22, tak i mezi sloupky vlečného přívěsu spojeného nastavitelnou ojí.

V prodeji od 03/2023

96 x 15 x 22 mm



41 677

Einmal  
AUFLAGE



41 677

Einmal  
AUFLAGE



41 677

Einmal  
AUFLAGE



41 677

Einmal  
AUFLAGE



11 469



11 469

**11 469 H0**  
**Čerpací stanice pro malé lokomotivy**

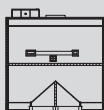


Používání malých dieselových lokomotiv pro posouvání na nádražích nebo také v průmyslových závodech, které začalo ve 30. letech 20. století, vyžadovalo odpovídající zařízení. Autentický model čerpací stanice modernizované v 60. letech 20. století s nádrží na palivo, čerpacím stojanem chráněným proti povětrnostním vlivům, vozíkem na přepravu zásob oleje a skladem maziva lze ideálně kombinovat s naším výrobkem 11 429 Depo pro malé lokomotivy.

V prodeji od 07/2023

90 x 30 x 37 mm

11 471 H0  
Městský dům v ulici  
Schmidtstraße č.p. 37



Tato dosud nejrepresentativnější stavba naší oblíbené řady městských domů byla rozšířena o nové inovace a doplňky. Jako „Hotel Schwan“ se tento model vyznačuje nejen jemně členitou střechou, impozantním arkýřem a interiérem v podobě baru a lobby v přízemí, ale lze jej také rozšířit o otočné dveře poháněné pomocí motoru (výrobek č. 58 200) nebo o funkční osvětlený LED nápis Hotel Swan (výrobek č. 58 101). Montáž jednoho nebo obou volitelných doplňků probíhá během sestavování budovy.

V prodeji od 09/2023

123 x 126 x 210 mm

11 471



11 471



11 471



S POHYBLIVÝMI  
KOLOTOČOVÝMI  
DVEŘMI!!

Doporučujeme z naší  
nabídky Art. 58 200  
Motor.

11 471



Ručně vyrobený vzorek

58 101 H0  
LED osvětlení Hotel Schwan

Stavebnice. Je nezbytné mít zkušenosti s pájením a umět pracovat s elektronickými součástkami! Funkční světelný nápis, který lze instalovat na naše budovy 11 471 a 11 472 (další se připravují). S potřebnou zručností jej lze použít i v jiných modelech staveb. Napájení prostřednictvím připojení přes USB.

V prodeji od 09/2023

58 101



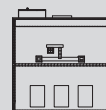
Ručně vyrobený vzorek

11 472



Ručně vyrobený vzorek

**11 472 H0**  
**Městský dům v ulici**  
**Schmidtstraße č.p. 41**



I nová cestovní kancelář nabízí kromě jasně strukturované nové fasády, zadního dvorku s výtahovou šachtou a vybavení obchodu možnost rozšíření. V tomto případě je možné při sestavování přidat osvětlený LED nápis Reisebüro (výrobek č. 58 102). Obě budovy lze samozřejmě vždy vybavit i druhou nabízenou reklamou.

**V prodeji od 09/2023**

100 x 105 x 215 mm

11 472



11 472



11 472



58 102



Ručně vyrobený vzorek

**58 102 H0**  
**LED osvětlení Reisebüro**

Stavebnice. Je nezbytné mít zkušenosti s pájením a umět pracovat s elektronickými součástkami! Funkční světelný nápis, který lze instalovat na naše budovy 11 471 a 11 472 (další se připravují). S potřebnou zručností jej lze použít i v jiných modelech staveb. Napájení prostřednictvím připojení přes USB.

**V prodeji od 09/2023**

11 473



## 11 473 H0 Dopravní věž s příslušenstvím

Silný nárůst masové motorizace v 60. letech 20. století vyžadoval bezpečné sledování a řízení dopravy na klíčových křižovatkách ve velkých městech. Tyto věže sloužily k pozorování a řízení dopravy. Z předlohy našeho modelu bylo možné podle potřeby ručně zasahovat do řízení světelné signalizace tramvajové, trolejbusové a automobilové dopravy. V případě výpadku technologie řídil dopravu běžným způsobem dopravní policista na podstavci uprostřed křižovatky. Oba scénáře lze napodobit pomocí přiložených nenabarvených figurek. Originální model

**V prodeji od 09/2023**

11 473

Ručně vyrobený vzorek



11 473

Ručně vyrobený vzorek



11 473



Ručně vyrobený vzorek

52 246

52 446



Ručně vyrobený vzorek



SCAN MICH

Modelovací tip na  
[www.auhagen.de](http://www.auhagen.de):

Instalace LED osvětlení  
v pouličních lampách  
typu RSL1

## H0/TT Asfaltový dekorativní panel

S otiskem, opravená poškozená místa. Vyrobená z plastu, velmi stabilní, s jemnou strukturou, univerzálně použitelná.

52 246

2 kusy

52 446

12 ks

**V prodeji o 03/2023**

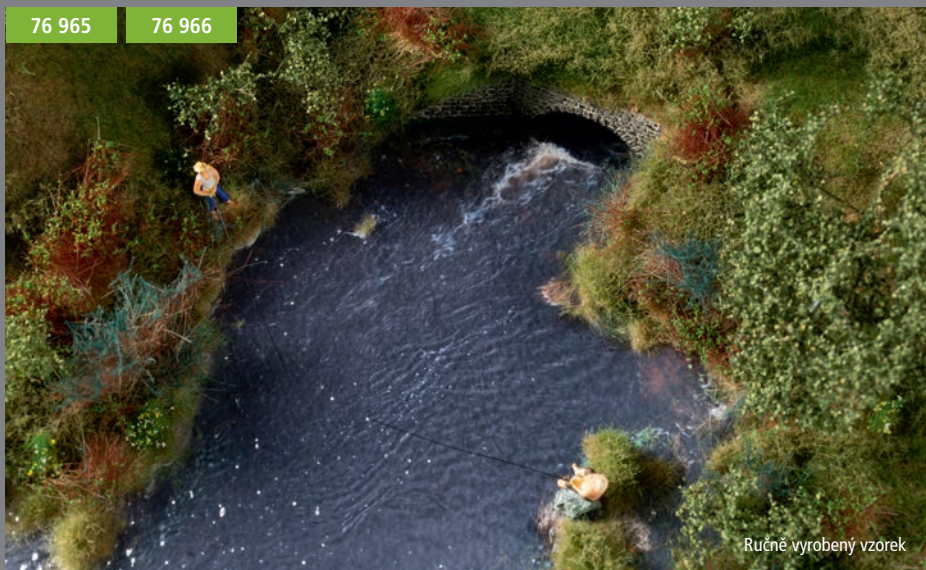
**Vždy 100 x 200 mm**





76 965

76 966



Ručně vyrobený vzorek

**76 965 H0/TT/N**  
**Říční tok s vodní plochou**

Pomocí tohoto tiskového materiálu na vysoce kvalitním papíře a přiložené průhledné strukturované vlnkované fólie lze do modelové železnice / dioramatu velmi snadno začlenit individuální říční tok včetně porostu na březích.

Po 3 dílech 70 x 50 cm  
Celková délka 200 cm

**V prodeji o 03/2023**

76 965



Teil / Part 1

Teil / Part 2

Teil / Part 3

76 965

76 966



Ručně vyrobený vzorek

**76 966 H0/TT/N**  
**Rybník**

Pomocí tohoto tiskového materiálu na vysoce kvalitním papíře a přiložené průhledné strukturované vlnkované fólie lze do modelové železnice / dioramatu velmi snadno začlenit individuální říční tok včetně porostu na březích.

Po 2 dílech 21 x 29,7 cm  
Celková délka 42 cm

**V prodeji o 03/2023**

**Profesionální tip:**

„Stará olejna“ Art. 13 353, perfektně se hodí. tok řeky s vodní plochou - nebo rybník.

76 966



Teil / Part 1

Teil / Part 2



Ručně vyrobený vzorek

13 351



Ručně vyrobený vzorek

### 13 351 TT Propanová čerpací stanice

Malá venkovská čerpací stanice pro plyn v lahvích uspokojuje ve své spádové oblasti poptávku po propanu pro soukromé odběratele, kteří jej využívají k vaření, vytápění a ohřevu vody. Zásobuje však i menší a středně velké podniky. Model, který se skládá z hlavní a vedlejší budovy a nádrže s plynem, je doplněn plynovými lahvemi různých velikostí, přepravními boxy a rozsáhlou výzdobou.

V prodeji od 07/2023

### 43 679 TT Multicar M25 valník s plynovými lahvemi

Stavebnice. Multicar M25, vyráběný ve Waltershausenu od roku 1978, byl z továrny dodáván s různými variantami nástavby. V nejklassičtější ze všech variant – jako valník – zde s jemným potiskem VEB MINOL rozváží na svých pneumatikách, které věrně napodobují originál. přiložené plynové lahve k zákazníkům. Ideální doplněk k modelu propanové čerpací stanice 13 351.

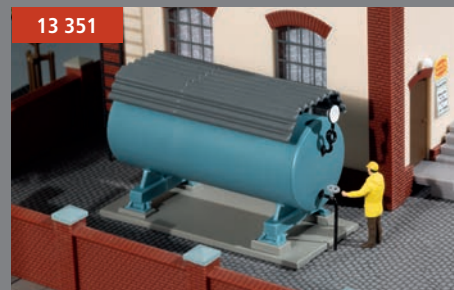
V prodeji od 07/2023

32 x 17 x 18 mm

13 351



13 351



43 679



Ručně vyrobený vzorek

Einmal  
AUFLAGE

43 679

Einmal  
AUFLAGE

43 679

Einmal  
AUFLAGE





Ručně vyrobený vzorek



13 352

Ručně vyrobený vzorek



13 352

Ručně vyrobený vzorek



13 352

Ručně vyrobený vzorek



13 352

Ručně vyrobený vzorek

### 13 352 TT Dopravní věž s příslušenstvím

Silný nárůst masové motorizace v 60. letech 20. století vyžadoval bezpečné sledování a řízení dopravy na klíčových křižovatkách ve velkých městech. Tyto věže sloužily k pozorování a řízení dopravy.

Z předlohy našeho modelu bylo možné podle potřeby ručně zasahovat do řízení světelné signalizace tramvajové, trolejbusové a automobilové dopravy. V případě výpadku technologie řídil dopravu běžným způsobem dopravní policista na podstavci uprostřed křižovatky. Oba scénáře lze napodobit pomocí přiložených nenabarvených figurek. Originální model

**V prodeji od 09/2023**

### 43 680 TT Nakladač T172

Stavebnice. Nakladač T172 z továrny VEB ve Vymaru byl jako nástupce a pokračovatel modelu T170 od roku 1961 oceňován jako nepostradatelný pomocník ve stavebnictví a zemědělství. Díky své obvyklé jemné detailnosti a pohyblivosti to bude moci brzy předvést i v nominální velikosti TT. Propracovaný potisk a pneumatiky, které věrně napodobují originál, navíc dodávají tomuto velmi žádanému modelu mimořádnou autenticitu. Detailní model

**V prodeji od 09/2023**



Einmal  
AUFLAGE

Ručně vyrobený vzorek

13 353

Ruční výroba/vzorek



S POHYBLIVÝM  
VODNÍM KOLEM!  
Doporučujeme z naší  
nabídky Art. 58 200  
Motor.

13 353



13 353



58 200



### 13 353 TT Stará lisovna olejů



Náš známý model lisovny olejů s šindelovou střechou v historickém architektonickém provedení byl přepracován tak, aby do něj bylo možné umístit výrobek č. 58 200 Motor. Pomocí tohoto volitelného rozšíření lze mlýn během stavby snadno vybavit elektricky poháněným vodním kolem.

Bez motoru jej lze kombinovat s výrobkem č. 58 200.

V prodeji od 03/2023

168 x 110 x 100 mm

13 353



13 353



### 58 200 H0/TT/N Motor

Smontovaný elektrický motor s převodovkou připravený k zapojení. Napájení prostřednictvím připojení přes USB. Ideální pro montáž do modelů 11 471 a 13 353 (další se připravují) při jejich sestavování. Lze použít i pro individuální stavby. Řiďte se prosím příloženým popisem výrobku.

40 mm (+11 mm hřídel o průměru 3 mm se zploštěním) x 32 mm x 23 mm  
21 ot/min  
5V = USB

V prodeji od 03/2023



14 489

**14 489 N**  
**Trafostanice**



Tato budova pro zásobování energií byla postavena z kabřincových cihel typických pro tuto krajinu. U předlohy, která byla uvnitř vybavená transformátorem, sloužila tato zařízení k převodu 10 kV sítě středního napětí na hodnotu napětí 230/400 V místní sítě. Stavebnice, která je snadno sestavitelná díky modulární konstrukci, doplňuje 9 sloupů středního napětí.

Originální model.

**V prodeji od 07/2023**

**17 x 19 x 51 mm**

14 489



14 489



44 658



*Einmal*  
AUFLAGE

**44 658 N**  
**Multicar M22 valník s přívěsem na dlouhé materiály**

Stavebnice. Detailně propracovaný a potištěný model malého transportéru Multicar M22 v novém barevném provedení zde táhne filigránský přívěs na dlouhý materiál. Díky přiloženému nákladu, který tvoří sloupce pouličního osvětlení z předpjatého betonu, je tato jízdní souprava dobrým doplňkem modelu 14 489 Trafostanice.

**V prodeji od 07/2023**

**66 x 8 x 12 mm**

44 658



*Einmal*  
AUFLAGE

44 658



*Einmal*  
AUFLAGE

44 658



*Einmal*  
AUFLAGE



Tradition  
seit  
1885

[WWW.AUHAGEN.DE](http://WWW.AUHAGEN.DE)

PRODEJCE MODELOVÉ ŽELEZNICE

Náš katalog č. 17 byl vydán v únoru 2022 a s prospektem novinkami 2023 je kompletně. Získáte ho u vašeho prodejce nebo přímo nás za poplatek 4,00 EURs připočtením poštovného.

**Auhagen GmbH**

OT Hüttengrund 25  
09496 Marienberg/Erzgeb.  
Tel.: + 49 (0) 37 35 . 66 84 66  
E-Mail: [info@auhagen.de](mailto:info@auhagen.de)  
[www.auhagen.de](http://www.auhagen.de)

