

hobby trade

Modeltog HO 1:87

Modelleisenbahn HO 1:87

Modellwelten 2018

hobby trade exclusive



www.hobbytrade.dk



hobby trade

Willkommen in der Modellbahnwelt 2018 von hobbytrade und hmb

In unserem neuen Hobbytrade-Katalog 2018 finden Sie alle aktuelle lieferbare Modelle sowie die Neuheiten 2018.

Als Neuheiten finden die Freunde unserer Doppelstockwagen den RE 2 mit dem Cafewagen als aktuelle Neuentwicklung.

Für Dänemark ist der vierachsige Triebwagen Litra ML die Neuheit in unserem Programm. Natürlich in der selben hochwertigen Echtholz-Ausführung wie schon unsere preisgekrönte Litra MT. Zusätzlich erscheint der Litra DO als Dienstwagen der DSB.



Im Jahr 2018 werden in Deutschland die letzte Kohlezechen geschlossen. Durch die persönliche Verbundenheit des Geschäftsführers Günther Huppertz (ehemaliger Bergmann) liegt uns die Montanindustrie natürlich am Herzen. Aus diesem Grund legt HMB die Kokerei Hansa und die Zeche Zollern wieder auf. Als Neukonstruktionen runden die Pfortnerei mit Kaue sowie das Büro und die Kom-

pressorenhalle das Ensemble der Kokerei Hansa in maßstäblicher Ausführung ab. Die Kompressorenhalle erscheint mit einem fein detailliertem Kran.

Wir wären aber nicht HMB, wenn wir nicht einige neue, innovative Dinge entwickelt hätten. Das wirklich Innovative ist die kartonfreie Herstellung unserer gelaserten Bausätze. Alle Bausätze, auch die Neuauflagen, werden jetzt mit unserem neuen Material Polyplate hergestellt und für eine realistische Farbgebung mit unserem selbst entwickelten Colour-Dye-Verfahren eingefärbt. Das Material ist deutlich stabiler als Karton. Eine Gehrung an den Gebäudeecken ist bei Neuentwicklungen Standard. Damit haben wir die Nachteile des Kartons eliminiert. Im Laufe der Zeit werden auch unsere Klassiker in dem neuen Material wieder erscheinen, denn HMB belebt seine einst legendären Produkte wieder neu. Auch hält die 3-Drucktechnik bei uns Einzug. Damit entsteht eine neue Klasse an Lasercut-Bausätzen.

HOBBYTRADE - Modelle mit Emotionen



Die Diesellok Litra MT wurde international von Lesern verschiedener Modellbahnzeitschriften wiederholt zum „Modell des Jahres“ in ihrer Kategorie gewählt.



Diesellok Litra MT

hobbytrade exclusive



Neuentwicklung • Lok mit gelasener Echtholz-Beplankung • maßstäblich dünne Verglasung • Ansetzteile aus Messing-Feinguss • Handgriffe in Metall • Fahrgestell in Metall-Druckguss • Federpuffer • Aufstiegsstritte in geätztem Neusilber • Metallgetriebe • Motor mit Schwungmasse • Lichtwechsel je nach Fahrtrichtung

- 150101 (DC) Diesellok der DSB, Betriebsnummer: MT 101, Ep. II, mit Digital-Decoder, u.a. Licht-Ein/Aus, Rangierfahrt
- 150106 (DC) Diesellok der DSB, Betriebsnummer: MT 106, Ep. II, mit Digital-Decoder, u.a. Licht-Ein/Aus, Rangierfahrt
- 150104 (DC) Diesellok der DSB, Betriebsnummer: MT 104, Ep. II, mit Digital-Decoder, u.a. Licht-Ein/Aus, Rangierfahrt
- 250101 (AC) Diesellok der DSB, Betriebsnummer: MT 101, Ep. II, mit Digital-Decoder, u.a. Licht-Ein/Aus, Rangierfahrt
- 250104 (AC) Diesellok der DSB, Betriebsnummer: MT 104, Ep. II, mit Digital-Decoder, u.a. Licht-Ein/Aus, Rangierfahrt
- 250106 (AC) Diesellok der DSB, Betriebsnummer: MT 106, Ep. II, mit Digital-Decoder, u.a. Licht-Ein/Aus, Rangierfahrt



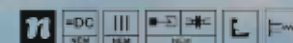
Personenwagen Litra FC

hobbytrade exclusive



Neuentwicklung • Wagen mit gelasener Echtholz-Beplankung • maßstäblich dünne Verglasung • Ansetzteile aus Messing-Feinguss • Handgriffe in Metall • Fahrgestell in Metall-Druckguss • Radsatzlager in Amco-Bronze • Federpuffer • Endbühnen in Messing-Feinguß • AC-Radsätze nachträglich tauschbar

- 52054 Personenwagen der DSB, Betriebsnummer: FC 4752, Weinrot, Ep. III
- 52055 Personenwagen der DSB, Betriebsnummer: FC 4753, Weinrot, Ep. III
- 52056 Personenwagen der DSB, Betriebsnummer: FC 4755, Weinrot, Ep. III
- 52057 Personenwagen der DSB, Betriebsnummer: FC 4756, Teakholz, Ep. III
- 52058 Personenwagen der DSB, Betriebsnummer: FC 4760, Teakholz, Ep. III



„90-Jahre Dieselelektrischer Antrieb in Dänemark“ - Personenzug: Litra MT mit je einem Personenwagen FC und FE und Postwagen DD

hobbytrade exclusive

Ausverkauft



Foto zeigt Wagenhandmuster

Limitierte Edition • Lok und Wagen mit gelasener Echtholz-Beplankung • maßstäblich dünne Verglasung • Ansetzteile aus Messing-Feinguss • Handgriffe in Metall • Fahrgestell in Metall-Druckguss • Radsatzlager in Amco-Bronze • Federpuffer • Endbühnen in Messing-Feinguß • Digitaldecoder

- 150107 (DC) 4-teiliges Personenzug-Set der DSB, mit passenden Betriebsnummern, Ep. II, einmalige Sonderauflage, Ausstattung wie die oben aufgeführten Einzelmodelle
- 250107 (AC) 4-teiliges Personenzug-Set der DSB, mit passenden Betriebsnummern, Ep. II, einmalige Sonderauflage, Ausstattung wie die oben aufgeführten Einzelmodelle

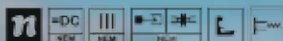


Personenwagen Litra FE

hobbytrade exclusive

Neuentwicklung

- Wagen mit gelaserter Echtholz-Beklankung
- maßstäblich dünne Verglasung
- Ansetzteile aus Messing-Feinguss
- Handgriffe in Metall
- Fahrgestell in Metall-Druckguss
- Radsatzlager in Amco-Bronze
- Federpuffer
- Endbühnen in Messing-Feinguß
- AC-Radsätze nachträglich tauschbar



- 52060 Personenwagen der DSB, Betriebsnummer: FE 4901, Teakholz, Ep. III
- 52061 Personenwagen der DSB, Betriebsnummer: FE 4918, Teakholz, Ep. III
- 52062 Personenwagen der DSB, Betriebsnummer: FE 4924, Teakholz, Ep. III
- 52063 Personenwagen der DSB, Betriebsnummer: FE 4933, Teakholz, Ep. III

Postwagen Litra DD

hobbytrade exclusive

- Neuentwicklung**
- Wagen mit gelaserter Echtholz-Beklankung
 - maßstäblich dünne Verglasung
 - Ansetzteile aus Messing-Feinguss
 - Fahrgestell in Metall-Druckguss
 - Federpuffer
 - AC-Radsätze nachträglich tauschbar



Handmuster zeigt Postwagen Litra DD
Modell wird ähnlich aussehen



- 52092 Postwagen, Teakholz, Ep. II



H0-Anlage: RHJMS-Ribe, Dänemark

Triebwagen Litra ML



hobby trade exclusive

Neuentwicklung • Lok mit gelasener Echtholz-Belplankung • maßstäblich dünne Verglasung • Ansetzteile aus Messing-Feinguss • Handgriffe in Metall • Fahrgestell in Metall-Druckguss • Federpuffer • Metallgetriebe • Motor mit Schwungmasse • Lichtwechsel je nach Fahrtrichtung • LÜP 240 mm



- | | | |
|-------------|-------------|--|
| 150501 (DC) | 250501 (AC) | Dieseltriebwagen der DSB, Betriebsnummer ML 501, Ep. III, mit Zimo Digital Decoder |
| 150503 (DC) | 250503 (AC) | Dieseltriebwagen der DSB, Betriebsnummer ML 503, Ep. III, mit Zimo Digital-Decoder |
| 150505 (DC) | 250505 (AC) | Dieseltriebwagen der DSB, Betriebsnummer ML 505, Ep. III, mit Zimo Digital-Decoder |
| 250509 (DC) | 250509 (AC) | Dieseltriebwagen der DSB, Betriebsnummer ML 509, Ep. III, mit Zimo Digital-Decoder |

Postwagen Litra DO der DSB



hobby trade exclusive

Neuentwicklung • Wagen mit gelasener Echtholz-Belplankung • maßstäblich dünne Verglasung • Ansetzteile aus Messing-Feinguss • Fahrgestell in Metall-Druckguss • Federpuffer • ASpeichenräder in Metalldruckguss • AC-Radsätze nachträglich tauschbar



- | | |
|-------|---|
| 52081 | Postwagen, Betriebsnummer: DO 5610, Weinrot, Ep. III |
| 52082 | Postwagen, Betriebsnummer: DO 5632, Teakholz, Ep. III |

Dienstwagen Litra DO der DSB



hobby trade exclusive

Neuentwicklung • Wagen mit gelasener Echtholz-Belplankung • maßstäblich dünne Verglasung • Ansetzteile aus Messing-Feinguss • Fahrgestell in Metall-Druckguss • Federpuffer • AC-Radsätze nachträglich tauschbar



- | | |
|-------|---|
| 52087 | Dienstwagen der DSB, Betriebsnummer: 725, Grau, Ep. III |
|-------|---|

Postwagen Litra DQ der DSB



hobby trade exclusive

Neuentwicklung • Wagen mit gelasener Echtholz-Belplankung • maßstäblich dünne Verglasung • Ansetzteile aus Messing-Feinguss • Fahrgestell in Metall-Druckguss • Federpuffer • AC-Radsätze nachträglich tauschbar



- | | |
|-------|--|
| 52083 | Postwagen, Betriebsnummer: DQ 5805, Weinrot, Ep. III |
| 52084 | Postwagen, Betriebsnummer: DQ 5807, Weinrot, Ep. III |
| 52090 | Postwagen, Betriebsnummer: DQ 5805, Teak, Ep. III |

Hefewagen Litra ZB



hobby trade exclusive

Neuentwicklung • Wagen mit gelasener Echtholz-Belplankung • Ansetzteile aus Messing-Feinguss • Federpuffer • mit Bremserbühne • AC-Radsätze nachträglich tauschbar



- | | |
|-------|---|
| 35014 | Hefewagen „DDSF“, Betriebsnummer: ZB 99704, Ep. III |
| 35015 | Hefewagen „DDSF“, Betriebsnummer: ZB 99703, Ep. III |

Kühlwagen Litra IM



hobby trade exclusive

Neuentwicklung • Wagen mit gelasener Echtholz-Belplankung • Ansetzteile aus Messing-Feinguss • Federpuffer • mit Bremserbühne • AC-Radsätze nachträglich tauschbar



- | | |
|-------|--|
| 36020 | Kühlwagen der DSB, Betriebsnummer: IM 20314, Ep. III |
| 36021 | Kühlwagen der DSB, Betriebsnummer: IM 20315, Ep. III |

hobby trade exclusive

„Hobbytrade exclusive“ eine Marke wird zum Begriff

Bislang werden Eisenbahnmodelle weitgehend aus Kunststoff, Messing oder Weißmetall hergestellt, um die Details ihrer Vorbilder exakt nachzubilden. Doch hochmoderne Fertigungsverfahren erlauben neue, authentische Materialien wie Holz und Metall zu verwenden, um bei Eisenbahnmodellen eine nahezu vorbildnahe Haptik und Optik zu erzielen – was inzwischen zum Markenzeichen von „Hobbytrade exclusive“ geworden ist.

Holz statt Plastik: Weltweit neu ist das Verfahren von Hobbytrade, bei Großserien-Modellen auch Echtholz für die Wagenaufbauten zu verwenden. Das dünne Spezialholz wird gelasert und im von HMB/Hobbytrade entwickelten Colour-Dye-Verfahren entsprechend gefärbt oder aufwendig lackiert. Auch zierliche Fahrzeugbeschriftungen werden auf der Holzmaserung fein leserlich gedruckt, wie die Neuheiten auf diesen Prospektseiten zeigen.



Vergleich von Hobbytrade-Modellen: oben der Holz- und unten der Kunststoffwagenkasten eines älteren Fahrzeugs.



H0-Anlage: RHJMS-Ribe, Dänemark

Bierwagen Litra ZA



hobby trade exclusive

Neuentwicklung • Wagen mit gelasertem Echtholz-Beplankung • Ansetzteile aus Messing-Feinguss
• Federpuffer • mit Bremserbühne • AC-Radsätze nachträglich tauschbar



- 36010 Bierwagen „Carlsberg“, Betriebsnummer: ZA 99495, Ep. III
- 36011 Bierwagen „Carlsberg“, Betriebsnummer: ZA 99496, Ep. III
- 36013 Bierwagen „Carlsberg“, Betriebsnummer: ZA 99539, Ep. III

Bierwagen Litra ZB



hobby trade exclusive

Neuentwicklung • Wagen mit gelasertem Echtholz-Beplankung • Ansetzteile aus Messing-Feinguss
• Federpuffer • ohne Bremserbühne • AC-Radsätze nachträglich tauschbar



- 36012 Bierwagen „Carlsberg“, Betriebsnummer: 99539, Ep. III
- 36014 Bierwagen „Tuborg“, Betriebsnummer: 99611, Ep. III



Diesellok Nohab MZ IV



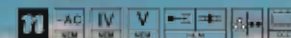
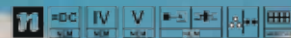
Wiederauflage • mit neuen Betriebsnummern • Motor mit Schwungmasse • Lichtwechsel je nach Fahrtrichtung

151454 (DC) Diesellok der DSB, Betriebsnummer: MZ 1454, Ep. IV, mit 21-poliger Digital-Schnittstelle

151456 (DC) Diesellok der DSB, Betriebsnummer: MZ 1456, Ep. IV, mit 21-poliger Digital-Schnittstelle

251456 (AC) Diesellok der DSB, Betriebsnummer: MZ 1456, Ep. IV, mit Digital-Decoder

251454 (AC) Diesellok der DSB, Betriebsnummer: MZ 1454, Ep. IV, mit Digital-Decoder



Doppelstock-Wagen der Bauart DBpbzfa, DBpbza und DBpza der DB Regio



Wiederauflage • mit neuen Betriebsnummern
 • mit Stirn- und Innenbeleuchtung • Lichtwechsel je nach Fahrrichtung
 • Steuerwagen mit Schnittstelle für Funktionsdekoder

63165 (DC) 3er-Set mit Steuer- und zwei Mittelwagen der DBAG, Ep. V
73165 (AC) 3er-Set mit Steuer- und zwei Mittelwagen der DBAG, Ep. V

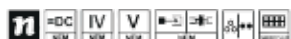


Diesellok Nohab MZ IV

Wiederauflage • mit neuen Farbvarianten • Motor mit Schwungmasse • Lichtwechsel je nach Fahrrichtung



- 151448** (DC) Diesellok der Baneservice, Betriebsnummer: 92 76 0311 448-2 „Tyr“, Ep. V mit 21-poliger Digital-Schnittstelle
- 251448** (AC) Diesellok der Baneservice, Betriebsnummer: 92 76 0311 448-2 „Tyr“, Ep. V mit Digital-Decoder
- 151457** (DC) Diesellok der DB Schenker A/S, Betriebsnummer: MZ 1457, Ep. V mit 21-poliger Digital-Schnittstelle
- 151459** (DC) Diesellok der DB Schenker A/S, Betriebsnummer: MZ 1459, Ep. V mit 21-poliger Digital-Schnittstelle
- 251457** (AC) Diesellok der DB Schenker A/S, Betriebsnummer: MZ 1457, Ep. V mit Digital-Decoder
- 251459** (AC) Diesellok der DB Schenker A/S, Betriebsnummer: MZ 1459, Ep. V mit Digital-Decoder



Doppelstock-Steuerwagen der Bauart DBpbzfa der DB Regio



Wiederauflage • mit neuer Betriebsnummer
 • mit Inneneinrichtung • mit Stirn- und Innenbeleuchtung • Lichtwechsel je nach Fahrrichtung
 • Steuerwagen mit Schnittstelle für Funktionsdekoder

63166 (DC) Steuerwagen der DBAG, Ep. V
73166 (AC) Steuerwagen der DBAG, Ep. V

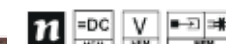


Doppelstock-Mittelwagen der Bauart DBpbza der DB Regio



Wiederauflage • mit neuer Betriebsnummer
 • mit Inneneinrichtung

63167 (DC) 2. Klasse-Mittelwagen der DBAG, Ep. V
73167 (AC) 2. Klasse-Mittelwagen der DBAG, Ep. V

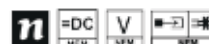


Doppelstock-Mittelwagen mit Zugcafe der Bauart DBpzka der DB Regio „Rhein-Haard-Express“



Neuentwicklung • mit Inneneinrichtung
 Exclusives Sondermodell für
 Kieskemper Modellbahnen in Warendorf

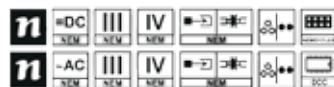
63180 (DC) 2. Klasse-Mittelwagen der DBAG, Ep. V
73180 (AC) 2. Klasse-Mittelwagen der DBAG, Ep. V



Diesellok Henschel DH 360 B in Henschel-Werkslackierung



- Farbvariante** ● Fahrgestell in Metall-Druckguss
 ● Kühlergrill und Geländer in geätztem Neusilber
 ● Metallgetriebe ● Motor mit Schwungmasse
 ● Lichtwechsel je nach Fahrtrichtung



AD 155018 (DC) Lok in Standart-Werkslackierung, Ep. III-IV, mit 21-poliger Digital-Schnittstelle
AD 255018 (AC) Lok in Standart-Werkslackierung, Ep. III-IV, mit Digital-Decoder

Diesellok Henschel DH 440 CA der Thyssen AG



- Farbvariante** ● Fahrgestell in Metall-Druckguss
 ● Kühlergrill und Geländer in geätztem Neusilber
 ● Metallgetriebe ● Motor mit Schwungmasse
 ● Lichtwechsel je nach Fahrtrichtung



AD 155001 (DC) Werkslok der Thyssen AG, Ep. III, mit 21-poliger Digital-Schnittstelle
AD 255001 (AC) Werkslok der Thyssen AG, Ep. III, mit Digital-Decoder

Diesellok Henschel DH 360 B des Adam Opel AG Werk Kaiserslautern



- Farbvariante** ● Fahrgestell in Metall-Druckguss
 ● Kühlergrill und Geländer in geätztem Neusilber
 ● Metallgetriebe ● Motor mit Schwungmasse
 ● Lichtwechsel je nach Fahrtrichtung



Ausverkauft

AD 155013 (DC) Werkslok der Adam Opel AG, Ep. V, mit 21-poliger Digital-Schnittstelle
AD 255013 (AC) Werkslok der Adam Opel AG, Ep. V, mit Digital-Decoder

Diesellok Henschel DH 500 CA des Adam Opel AG Werk Bochum



- Farbvariante** ● Fahrgestell in Metall-Druckguss
 ● Kühlergrill und Geländer in geätztem Neusilber
 ● Metallgetriebe ● Motor mit Schwungmasse
 ● Lichtwechsel je nach Fahrtrichtung



AD 155020 (DC) Werkslok der Adam Opel AG, Ep. V, mit 21-poliger Digital-Schnittstelle
AD 255020 (AC) Werkslok der Adam Opel AG, Ep. V, mit Digital-Decoder



Die Henschel-Modelle werden von Hobbytrade in einem stabilen Karton zusammen mit zusätzlicher Tauschachse mit Haftreifen und weiteren Zurüstteilen für ein Vitrinenmodell geliefert.

Alle Hobbytrade-Fahrzeuge werden mit normgerechten NEM-DC-Rädern oder normgerechten AC-Rädern ausgestattet und sind somit auf allen H0-Modellgleisen, die der NEM-Normen entsprechen, ohne Probleme einsetzbar, selbst auf sehr engen Kreuzungsweichen.



Diesellok Henschel DH 440 CA der Ruhrkohle AG



- Farbvariante** ● Fahrgestell in Metall-Druckguss
 ● Kühlergrill und Geländer in geätztem Neusilber
 ● Metallgetriebe ● Motor mit Schwungmasse
 ● Lichtwechsel je nach Fahrtrichtung



AD 155011 (DC) Werkslok der RAG, Ep. IV, mit 21-poliger Digital-Schnittstelle
AD 255011 (AC) Werkslok der RAG, Ep. IV, mit Digital-Decoder

Diesellok Henschel DHG 500 der Henkel AG



- Farbvariante** ● Fahrgestell in Metall-Druckguss
 ● Kühlergrill und Geländer in geätztem Neusilber
 ● Metallgetriebe ● Motor mit Schwungmasse
 ● Lichtwechsel je nach Fahrtrichtung



- AD 155009** (DC) Werkslok der Henkel AG, „Alter Herr“, Ep. V, mit 21-poliger Digital-Schnittstelle
AD 255009 (AC) Werkslok der Henkel AG, „Alter Herr“, Ep. V, mit Digital-Decoder

Diesellok Henschel DHG 500 in Henschel-Werkslackierung



- Farbvariante** ● Fahrgestell in Metall-Druckguss
 ● Kühlergrill und Geländer in geätztem Neusilber
 ● Metallgetriebe ● Motor mit Schwungmasse
 ● Lichtwechsel je nach Fahrtrichtung



- AD 255019** (AC) Lok in Standard-Werkslackierung, Ep. III-IV, mit Digital-Decoder

Diesellok Henschel DHG 500 der Gelsenkirchener Bergbau AG



- Farbvariante** ● Fahrgestell in Metall-Druckguss
 ● Kühlergrill und Geländer in geätztem Neusilber
 ● Metallgetriebe ● Motor mit Schwungmasse
 ● Lichtwechsel je nach Fahrtrichtung



- AD 155012** (DC) Werkslok der GBAG, Betriebsnummer: Cd 17, Ep. III, mit 21-poliger Digital-Schnittstelle
AD 255012 (AC) Werkslok der GBAG, Betriebsnummer: Cd 17, Ep. III, mit Digital-Decoder

Diesellok Henschel DHG 500 der Ruhrkohle AG



- Farbvariante** ● Fahrgestell in Metall-Druckguss
 ● Kühlergrill und Geländer in geätztem Neusilber
 ● Metallgetriebe ● Motor mit Schwungmasse
 ● Lichtwechsel je nach Fahrtrichtung



- AD 155017** (DC) Werkslok der RAG, Ep. III, mit 21-poliger Digital-Schnittstelle
AD 255017 (AC) Werkslok der RAG, Ep. III, mit Digital-Decoder



Diesellok Henschel DHG 500 der Ruhrkohle AG



- Farbvariante** ● Fahrgestell in Metall-Druckguss
 ● Kühlergrill und Geländer in geätztem Neusilber
 ● Metallgetriebe ● Motor mit Schwungmasse
 ● Lichtwechsel je nach Fahrtrichtung



- AD 255003** (AC) Werkslok der RAG, Ep. IV-V, mit Digital-Decoder



Neuheit 2018: HMB produziert papierfreie Lasercut-Bausätze

Warum produziert HMB seit neuem papier- bzw. kartonfreie Bauteile und stellt selbst seine Klassiker wie Zechen- oder Kokereibausätze auf das neue Material um? Dazu ein kleiner Rückblick: Seit 1974 gibt es die Firma HMB. Seit dieser Zeit wurden regelmäßig Gebäudebausätze, oft aus Holz, für die Modellbahn produziert. Seit der Jahrtausendwende, also seit rund 18 Jahren, arbeitet HMB allerdings mit Karton, und zwar mit den besten auf dem Markt befindlichen Sorten. Seit dem entwickelte HMB zahlreiche Lasercut-Bausätze, mit denen HMB immer wieder neue Maßstäbe unter den Zubehöranbieter setzen konnte – und die sind so groß gewesen, dass noch heute viele andere Anbieter auf die HMB-Erfahrungen zurückgreifen und selbst Bausätze in Anlehnung an die legendären HMB-Bausätze aus dem gleichen Papier und Karton fertigen wie bislang HMB und zum Verkauf anbieten.

Wir sind aber stets auf der Suche nach dem Bestmöglichen – auch im Interesse unserer Kunden. Uns gefällt beispielsweise nicht, dass bei sehr

feinen Teilen der Karton zum Spleissen neigt. Auch an Ziegelmauerkanten kann sich schon mal die Oberfläche ablösen. Erfahrend Modellbauer greifen in solchen Fällen zum dünnflüssigen Sekundenkleber oder Tiefengrund, um die Kartonteile damit zu tränken, damit genügend Materialstabilität entsteht und lackieren sie anschließend komplett neu.

Zudem entstehen bei großen Gebäuden durch Materialspannungen beim Karton teilweise Verzug, dem nur durch aufwendige Konstruktionskniffe entgegen zu wirken ist.

Deshalb greift HMB nun auf Polyplate zurück, was ein Urethan-Composite-Material ist und aus hochwertigen Polyurethane und Fibernaterialien besteht. Die Vorteile liegen klar auf der Hand: Hohe Kantenstabilität und extrem feine Texturen sind nun möglich, ohne das wie beim Karton die Oberfläche ausbrechen kann. Selbst feinste Gitter und Details sind nun mit einer deutlich höheren Stabilität möglich. Das Bröseln der Strukturen gehört Dank des **HMB-POLYPLATE** der Vergangenheit an und dennoch bleibt weiter-

HMB Bausätze – Innovation aus Tradition seit 1974

„Wir sind Laser“

hin die einfache Handhabung während des Zusammenbaus bestehen. Fenster können in einer Feinheit und Stabilität mit dünnen Stegen hergestellt werden, die Ihresgleichen suchen – natürlich auf der Rückseite selbstklebend, damit die Fensterscheiben bei der Montage sauber bleiben. Alle Wandecken haben, wenn nötig, ein Gehrung, so das die typische und unschöne Materialkante an der Gehrung verschwindet.

Das **HMB-POLYPLATE** kann mit allen im Modellbau verwendeten Klebstoffen montiert werden (mit Ausnahme von Polyesterol-Klebstoffen).

Auch kann das **HMB-POLYPLATE** mit allen handelsüblichen Modellbaufarben behandelt werden, egal ob wasserbasiert oder auf Lösungsmittelbasis.



Früher: Grafikkarton



Heute: HMB-Polyplate

Ein weitere Grund, warum wir uns vom Papier und Karton abwenden: Es gefällt uns die immer gleich Farbe der Kartonsorten nicht mehr. So ist im Laufe der Zeit bei allen HMB-Bausätzen ein Farbgefüge entstanden, das immer gleich ist. Das trifft auch bei Modellen der Konkurrenz

zu. Unsere Lösung: Wir färben unsere Materialien seit einiger Zeit selbst. Das von uns entwickelte **COLOUR-DYE-Verfahren** lässt beispielsweise die Ziegelfarben so natürlich wie möglich auf der Oberfläche aussehen, ohne das Wände uniform wirken. Selbstverständlich lassen sich auch alle RAL-Farben darstellen und zwar Matt, so wie es sich für Gebäude und technische Anlagen gehört.

Was ist **COLOUR-DYE**? Das ist ein Verfahren, das der Druckimprägierung stark ähnelt. Alle Teile werden komplett durchgefärbt. Dieses Verfahren ist einmalig im Lasercut-Modellbau.

Die gefärbten Oberflächen erhalten zusätzlich durch die Bearbeitung durch den Laser eine realistisch wirkende, verwitterte Fläche, die das aufwendige Altern mit Farben ersetzt – ein riesiger Vorteil für Modellbauer, die mit Farben weniger gut umgehen können.

Deshalb hat HMB alle Bausätze überarbeitet und es erscheinen ab 2018 pünktlich zum Ende des deutschen Kohlebergbaus bekannte und auch neu entwickelte Bausätze mit unseren neuen Werkstoffen.

HMB-POLYPLATE, ein Material, das kein Wünsche offen lässt.

Unsere Test-Modellbauer sind begeistert. Lassen Sie sich überraschen.



Maschinenhalle und Förderturm



Lohnhalle



Zechenverwaltung



Förderturm mit Sortier- und Verladehalle

Zeche Zollern/Dortmund in Nenngröße H0 von HMB

Überarbeitete Wiederauflage

• Verschiedene Lasercut-Bausätze • Maßstäbliche Modelle • Material aus Polyplate • Alle Teile mit fester Oberfläche, da kein Karton • Alle Teile im HMB-Colour-Dye-Verfahren komplett durchgefärbt • Realistisch wirkende Oberflächen • 3-D-Ziegelstruktur • Bei den Fensterrahmen ist die Innenseite selbstklebend

HMB 87113 Maschinenhalle für Förderturm

HMB 87114 Lohnhalle

HMB 87115 Verwaltung

HMB 87116 Förderturm mit Sortier- und Verladehalle

HMB 87117 Pfortnergebäude mit Tor



Pfortnergebäude (hier in Doppelausführung)

Fotos zeigen Modelle der alten Auflage aus Karton



Kokerei Hansa/Dortmund in Nenngröße H0 von HMB

Überarbeitete Wiederauflage

- Verschiedene Lasercut-Bausätze
- Maßstäbliche Modelle
- Material aus Polyplate
- Alle Teile mit fester Oberfläche, da kein Karton
- Alle Teile im HMB-Colour-Dye-Verfahren komplett durchgefärbt
- Realistisch wirkende Oberflächen
- 3-D-Ziegelstruktur
- Bei den Fensterrahmen ist die Innenseite selbstklebend



Kokssieberei



Koks-Ausdrückmaschine



Kleinlok für Löschwagen



Kohle-Befüllwagen für Ofenbatterie

Fotos zeigen Modelle der alten Auflage aus Karton

HMB 87100 Kohlehochbunker mit Bandbrücke und Kohleentladestation

HMB 87101 Kohleabgabebunker für Befüllwagen mit kleinem Löschturm

HMB 87102 Kohle-Befüllwagen für Ofenbatterie

HMB 87103 Koks-Ofenbatterie (beliebig erweiterbar)

HMB 87104 Koks-Übergabewagen und Koks-Löschwagen (Gehäuse) mit Kleinlok (Gehäuse)

HMB 87105 Großer Löschturm

HMB 87106 Koks-Ausdrückmaschine

HMB 87107 Kokssieberei mit Bandbrücke



Kleiner Löschturm

Kohleabgabebunker

Kohle-Hochbunker

Kohle-Befüllwagen

Großer Löschturm

Koks-Ofenbatterie

Koks-Übergabe- und Löschwagen

Pförtner und Waschkaue der Kokerei Hansa/Dortmund in Nenngröße H0 von HMB



HMB 87108 Pförtner mit Waschkaue und Anbau

Neuentwicklung

- Maßstäbliches Modell in 1:87
- Mit Innenräumen
- Material aus Polyplate
- Alle Teile mit fester Oberfläche, da kein Karton
- Alle Teile im HMB-Colour-Dye-Verfahren komplett durchgefärbt
- Realistisch wirkende Oberflächen
- 3-D-Ziegelstruktur
- Bei den Fensterrahmen ist die Innenseite selbstklebend



Bürogebäude der Kokerei Hansa/Dortmund in Nenngröße H0 von HMB



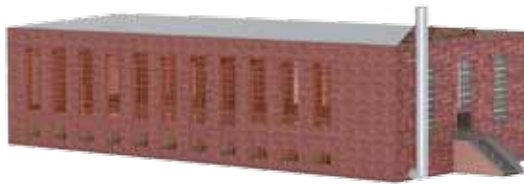
HMB 87109 Bürogebäude

Neuentwicklung

- Maßstäbliches Modell in 1:87
- Mit Innenräumen
- Treppenhaus mit Treppe
- Material aus Polyplate
- Alle Teile mit fester Oberfläche, da kein Karton
- Alle Teile im HMB-Colour-Dye-Verfahren komplett durchgefärbt
- Realistisch wirkende Oberflächen
- 3-D-Ziegelstruktur
- Bei den Fensterrahmen ist die Innenseite selbstklebend



Kompressorhalle mit Kran der Kokerei Hansa/Dortmund in Nenngröße H0 von HMB



HMB 87110 Kompressorhalle

Neuentwicklung

- Maßstäbliches Modell in 1:87
- Mit Innenraumgestaltung und maßstäblich dicken Wänden
- Komplett mit filigranem Brückenlaufkran
- Material aus Polyplate
- Alle Teile mit fester Oberfläche, da kein Karton
- Alle Teile im HMB-Colour-Dye-Verfahren komplett durchgefärbt
- Realistisch wirkende Oberflächen
- 3-D-Ziegelstruktur
- Bei den Fensterrahmen ist die Innenseite selbstklebend

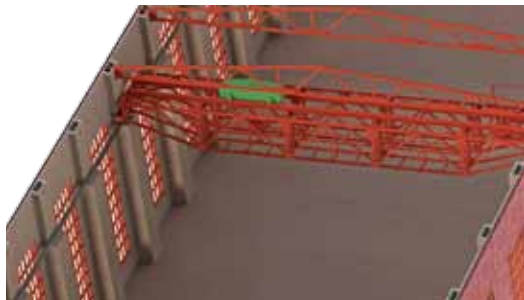


Foto zeigt Handmuster der Kranbrücke

Kühltürme der Kokerei Hansa/Dortmund in Nenngröße H0 von HMB



Fotos zeigen Modelle der alten Auflage aus Karton

HMB 87111
Kleiner
Kühlturm



HMB 87112
Großer
Kühlturm



Überarbeitete Wiederauflage

- Maßstäbliche Modelle in 1:87
- Material aus Polyplate
- Alle Teile mit fester Oberfläche, da kein Karton
- Alle Teile im HMB-Colour-Dye-Verfahren komplett durchgefärbt
- Realistisch wirkende Oberflächen
- 3-D-Ziegelstruktur
- Bei den Fensterrahmen ist die Innenseite selbstklebend

hobby trade



Copyright: Anka Model ApS Danmark • 2018 • Alle Rechte vorbehalten/all rights reserved

The name hobbytrade and logo are registered trademarks as are other trademarks and logos used in this catalog are property of their respective owners. The Opel logo and the Blitz sign is a trademark of ADAM OPEL AG Rüsselsheim. Scania V8 Sign is trademark of Scania AB Södertälje. The DB logo is property of Deutsche Bahn AG. Technische Änderung und Ausführung vorbehalten, Farben können variieren/technical changes without notice, colours can change and vary.

Hobbytrade - Anka Model ApS Danmark • Brovadvej 23B • DK 7000 Fredericia Danmark • www.hobbytrade.dk
Besuchen Sie uns auf facebook/find us on facebook

Weitere Modelle von Eisenbahnfahrzeuge und Gebäuden siehe im Internet

