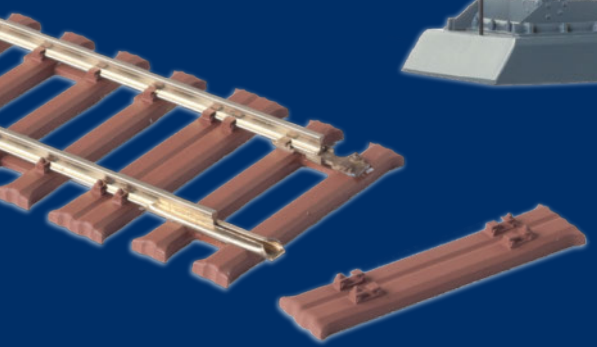
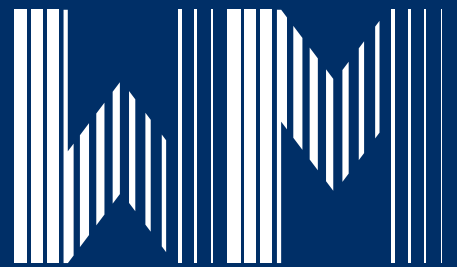


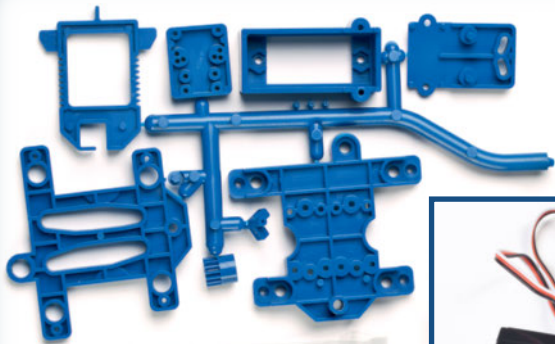
Neuheiten 2018



WEINERT MODELLBAU

Die Highlights von »mein Gleis« im Vergleich zu anderen:

- 1,9 mm niedriges Code-75-Profil mit nur 0,78 mm Kopfbreite.
- Ideal für NEM-, RP25- *und* schmale H0fine-Radsätze.
- Weichen und die DKW optimiert für vorbildentsprechenden Parallelgleisabstand im Bahnhof von nur 4,5 Metern (51,2 mm).
- Konsequent: Stahl-, Beton- und Holzschwellengleise mit Oberbauart K.
- Holzschwellenlage bei der 49-190-Weiche nach Schwellenplan von 1934 – somit einsetzbar für DB, DR und DRG!
- Feinstdetaillierte Stellstange aus Messingguss mit Kunststoffinnenteil.
- Serienmäßig Doppelschwellen in Weichen und Kreuzungen.
- Hervorragend detaillierte Radlenker.
- Unauffällige Schienenverbinder mit Kleisen usw.



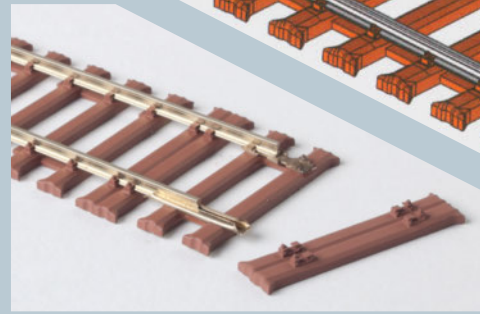
Weichenantrieb – mit ESU-Servo

Der geniale Weichenantrieb von Weinert-Modellbau nun auch mit ESU-Servo-Motor, um die Kompatibilität zum SwitchPilot von ESU zu verbessern.

mit ESU-Servo-Motor 74315

DKW-Antrieb – mit ESU-Servo

verstärkte Ausführung 74316



Stahldoppelschwelle

Kunststoffspritzguss

10 Stück 74026

Stahlschwellenrost

Kunststoffspritzguss
ohne Abbildung

40 Stück 74028

Zwei Stahlschwellen mit Aussparungen für Schienenverbinder

Kunststoffspritzguss

8 Stück 74027



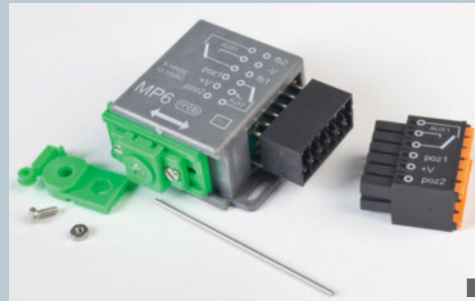
Gleis mit Stahlschwelle

Flexgleis 914 mm

74002

bestens detailliert; mit ähnlich hervorragenden Flexibilitätseigenschaften wie unser Holzschwellengleis

Neu: Stahlschwellengleis



- Zuwachs bei den kompakten Motorantrieben von MTB: der impulsgesteuerte MP6 (kann auch als Ersatz für Spulenantriebe dienen).

Motor-Antrieb MP6 von MTB 74314

Dieser Unterflurantrieb kann für Weichen, Signale usw. verwendet werden. Den Hub des MP6 kann man in 4 Stufen einstellen: 3, 6, 9 und 12 mm. Mit einer minimalen Impulsdauer von 40 ms (z. B. durch Taster) wird die langsame und ruhige motorische Umstellung angestoßen.

Die Spannungsversorgung erfolgt mit AC/DC 8-16 V über den abnehmbaren Steckverbinder. Die zwei eingebauten Micro-Schalter können 1 A schalten. Abmessungen: 40 × 42 × 20 mm

mein Gleis

Neu und Neuauflage »Rangierhobel« der Einheitsbauart: Baureihe 80 – Baureihe 81 – Baureihe 87



Baureihe 80

Diese BR wurde 1927 bis 1929 in einer Stückzahl von 39 Lokomotiven beschafft. Nach dem Krieg befanden sich 21 Maschinen im Osten und 17 im Westen. Die DR-Maschinen versahen ihren Dienst im Leipziger Hauptbahnhof, während die DB-Loks in mittleren fränkischen Personenbahnhöfen eingesetzt wurden. Etliche Maschinen überlebten als Werklokomotive und sind heute im Besitz von Museumseinrichtungen.

Baureihe 81

Die Baureihe 81 gehörte zu den 1927 von der DRG beschafften Einheits-Rangierloks mit ca 17,5 t-Achslast. Da Ende der zwanziger Jahre jedoch genügend vierfach gekuppelte Maschinen (z. B. Baureihe 92) mit ähnlicher Leistung vorhanden waren, blieb es bei dem Bau von nur zehn Loks. Alle Loks kamen nach dem Zweiten Weltkrieg zur DB und wurden überwiegend im Oldenburger Raum eingesetzt.

Weinert-Modellbau spendiert seinen mehrfach preisgekrönten Modellen der Baureihe 80 und 81 nun ebenfalls fine25-Räder. Damit verbunden ist auch die Wiederauflage der hervorragenden Bausätze mit NEM- und RP 25-Rädern.

Und da Weinert-Modellbau nun definitiv die notwendigen Stückzahlen zur Fertigung der kleinen feinen Räder erreichen wird, kann jetzt auch die bis dato verschobene Auslieferung der Baureihe 87 mit fine25-Rädern realisiert werden.



		Modellräder/ Artikelnummer	
BR 80	DB	NEM	4224
		RP 25	4225
	neu fine 25	42251	
DR/DRG	NEM	4226	
		RP 25	4227
	neu fine 25	42271	
BR 81	DB	NEM	4195
		RP 25	4196
	neu fine 25	41961	
DRG	NEM	4197	
		RP 25	4198
	neu fine 25	41981	
BR 87	DB	NEM	4189
		RP 25	4190
	neu fine 25	41901	
DRG	NEM	4191	
		RP 25	4192
	neu fine 25	41921	

Komplettbausätze Tenderlokomotiven

- Weißmetall-Bausätze mit Messing-gussteilen
- Neusilberguss-Räder
- Getriebelock montiert mit Faulhaber-Motor und Schwungmasse
- Lokfahrwerk mit Bronzerahmen zum Zusammenschrauben
- Treibachsen in Lagerschalen gefedert
- Ätzbeschriftung und Schiebebilder



Baureihe 87

Speziell für den Verschlebedienst im Hamburger Hafen auf Gleisen mit engen Bögen wurden 1927 die Lokomotiven der BR 87 mit Luttermöller-Antrieb entwickelt. Um Krümmungsradien bis herab zu 100 m durchfahren zu können, waren nur die inneren drei Radsätze mit Stangen gekuppelt, die um 45 mm seitenverschieblichen Endachsen wurden über Zahnräder angetrieben. 1928/29 wurden insgesamt 16 Lokomotiven gebaut und in Hamburg-Wilhelmsburg beheimatet. Der Kessel der BR 87 entsprach bis auf die Rauchkammer (ohne Vorwärmer) dem der BR 86, ein großer Teil der Baugruppen stimmte mit den Baureihen 80 und 81 überein.

Klv 51 – Fertigmodelle



Klv 51-Fertigmodelle

- Zinkdruckguss-Fahrwerk
- dreipoliger Motor
- NEM-Radsätze
- Kunststoff-Gehäuse
- Messingguss-Kran

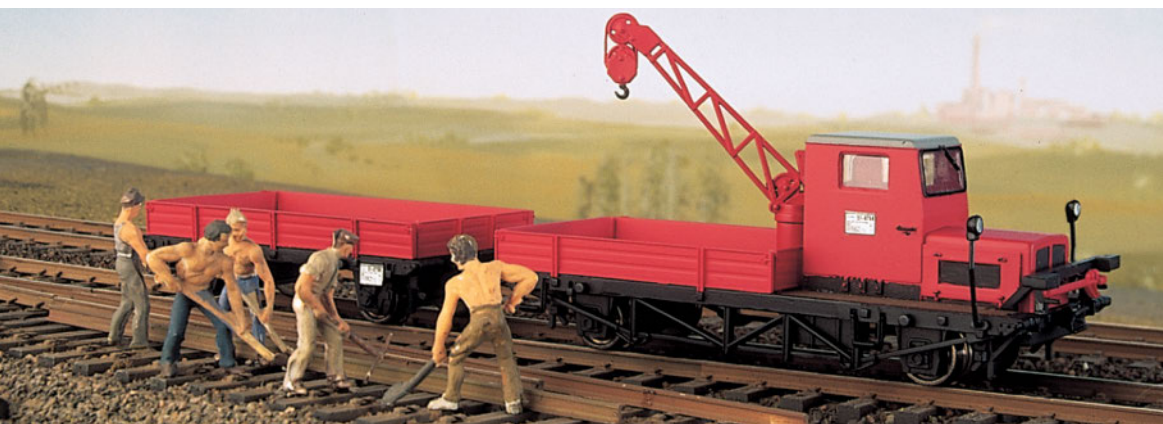
Ab 1955 beschaffte die DB zahlreiche Bau-
dienstfahrzeuge mit Zweiachs Antrieb. Über
350 dieser Fahrzeuge wurden ohne Kran
ausgeliefert und als Klv 50 bezeichnet. Mehr
als 450 Exemplare wurden mit unterschied-
lichen Ladekränen ausgeliefert und als Klv
51 geführt.

Weinert-Modellbau hat sich bei der Modell-
wahl für die attraktive Klv 51-Variante mit
Robel-Kran und seitlichem Sprengwerk ent-
schieden.

Da mittlerweile gute und günstige neue
Motoren zur Verfügung stehen, können wir
diesen Preisvorteil an unsere Kunden durch
neue Ausführungen weitergeben.

RP 25-Tauschradsätze werden unter der
Artikelnummer 9750 angeboten.

Klv	Stromsystem	Artikelnummer
Epoche IV gelb	Gleichstrom analog	46051
	Gleichstrom digital	46052
Epoche III rot	Wechselstrom analog	46053
	Wechselstrom digital	46054
Epoche III rot	Gleichstrom analog	46055
	Gleichstrom digital	46056



Auto-Modelle H0



Faun L7 Milchtank-LKW

Baujahr ab 1949
Mit Lenkachse; Weißmetall mit
Messinggussteilen

Bausatz 45015



Anhänger mit Milchtank

Weißmetall mit Messinggus-
teilen

Bausatz 45016

Milchkannen- Anhänger für Lanz

Anhänger mit Milchkannen
beladen
Weißmetall mit Messing-
gussteilen

Bausatz 45017



Kabelrolle

Weißmetallteile für 1 Kabelrolle

Bausatz 4477



Zubehör HO 0 1



Handschraper (Kraftschaufel)

Mitte der 50er Jahre waren die Handschraper so weit entwickelt worden, dass zum Zugseil keine zusätzliche Steuerungsleitung mehr benötigt wurde. Dem verbreiteten Einsatz von Handschrappern zum kraftsparenden Verschieben von Schüttgütern auf Baustellen und bei der Wagon-Entladung stand nun nichts mehr im Weg.

1 – Messingussteile 2940

0 – Messingussteile (Abbildung) 25697

H0 – Messingussteile 32083



Gleisbremsschuhe Knaggen

zum Einsatz am Gleisende z. B. von Untersuchungsgruben und im Lokschuppen (vergrößerte H0-Abb.)

1 – 2 Paar – Messingussteile 2938

0 – 2 Paar – Messingussteile 25698

H0 – 3 Paar – Messingussteile 32082

Spur 0

Zweiachsiger Schmalspur-Personenwagen nun mit Magic Train-Fahrwerk

Fertig gekantetes Messingätzgehäuse mit Messingussteilen und Beschriftungssatz

Komplettbausatz Spur 0e 25751

Inneneinrichtung für Personenwagen

Messingätzteile 2576



dito Güterwagen

Komplettbausatz Spur 0e 25811



Spur N

Dreiachsiger Kohlenladekranwagen auf Regelspur

Als Vorbild diente ein Krantyp der Beck & Henkel AG Kassel.

Messing-Ätzteile und -Gussteile. Beschriftungssatz, auf besonderen Kundenwunsch auch als Bausatz

N-Bausatz 6991

N-Fertigmodell 6990

Halteklammer für Spur N-Weichen von Peco

Zur Fixierung der Weichen bei Verwendung von Servo-Motoren

Bronzeätzteile W116

stark vergrößerte
Abbildung



Zubehör N TT H0 0 1



Lampe mit geradem Ausleger am Holzmast – LED beleuchtet

Echtholzmast, Messingguss, LED

H0 – Komplettbausatz 33243

0 – Komplettbausatz 25340

1 – Komplettbausatz 29011



Lampe mit schrägem Ausleger am Holzmast – LED beleuchtet

Echtholzmast, Messingguss, LED

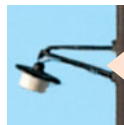
H0 – Komplettbausatz 33253

0 – Komplettbausatz 25350

1 – Komplettbausatz 29013

Straßenlaterne mit schrägem Ausleger – LED beleuchtet

zum Anbringen an Gebäuden oder an Telegrafmasten, als Straßenbeleuchtung an jedem 2. oder 3. Mast
Messingguss, LED



H0 – 2 Stück 33802

0 – 1 Stück 25352

1 – 1 Stück 29014

Straßenlaterne mit geradem Ausleger – LED beleuchtet

zum Anbringen an Gebäuden oder an Telegrafmasten, als Straßenbeleuchtung an jedem 2. oder 3. Mast
Messingguss, LED



H0 – 2 Stück 33803

0 – 1 Stück 25342

1 – 1 Stück 29012

Hängelampe am Kabel – LED beleuchtet

Messingguss, LED

H0 – Bausatz 33261

0 – Bausatz 25360

1 – Bausatz 29015



Signalschilder für Prellbock

H0 – 2 Stück – Messingussteile 3282



Signalbrücke »Wiesenburg«

nach einem Vorbild aus Sachsen
Messingguss- und Messingätzteile
sowie Flügelweiß

H0 – Komplettbausatz 3133

Gartenschwengelpumpe

1 – 1 Stück – Messingussteile 2939

0 – 1 Stück – Messingussteile 25659

H0 – 2 Stück – Messingussteile 3281



Absperrschranke

für Wald- und Feldweg oder
Fabrikeinfahrt

H0 – Messingussteile 3280

Kiosk/Pförtnerhäuschen

Optimal auch auf Fabrikgelände oder
in großen Anwesen

0 – Lasercut-Bausatz 25660

H0 – Lasercut-Bausatz 34100

TT – Lasercut-Bausatz 5823

N – Lasercut-Bausatz 6994

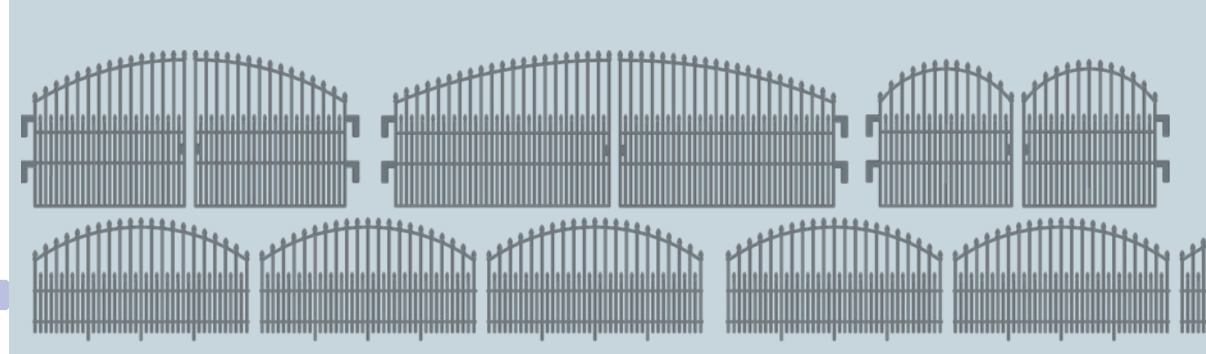


Repräsentativer Zaun mit 3 Toren

Optimal passend zu den
Sockeln aus dem Kibrizaunset
38601 / 9792

3 unterschiedlich breite Tore/
Pforten und 36 Zaunelemente

H0 – Bronzeätzteile 3277

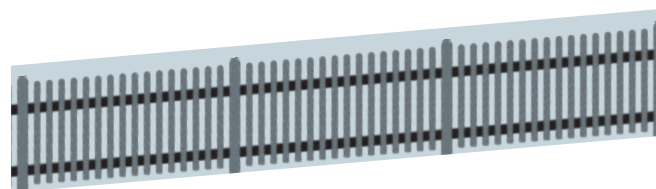
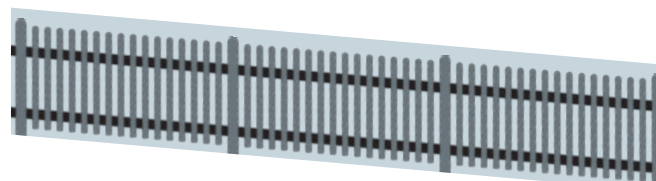
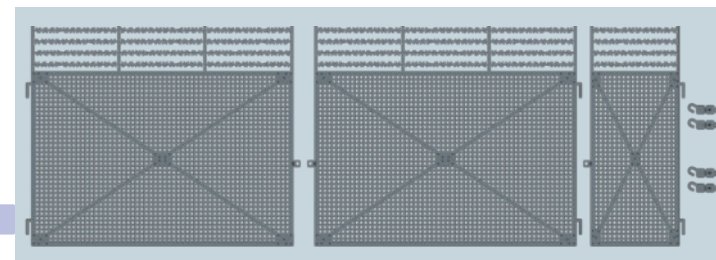


Toranlage mit Stacheldraht

1 Doppeltor und 1 Tür mit Pfosten
und Vorhängeschlössern

passend zu unserem Maschen-
drahtzaun 3394 oder 3395 mit Sta-
cheldraht!

H0 – Neusilberätzteile 3275



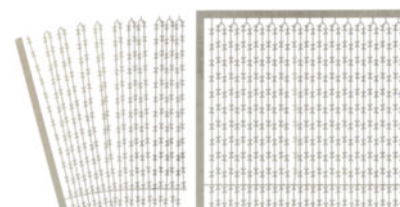
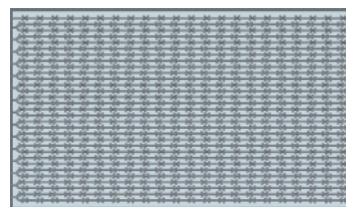
5°-Lattenschrägzaun

Ideal zum Einsatz in leicht steigendem
Gelände

34 cm lang – mit Bohrschablone;
Bronzeätzteile

H0 – links steigend 3279

H0 – rechts steigend 3278



Stacheldraht

Neusilberätzteile

H0 – ca 140 cm lang 3276

Eck- und Torpfosten für Weidezaun

4 Eckpfosten und 2 Torpfosten mit Ösen
zum Ansetzen von Stachel-
draht

H0 – Messingguss – 1 Satz 32761

Pfähle für Weidezaun

mit Ösen zum Ansetzen von Stachel-
draht

H0 – Messingguss – 16 Stück 32762





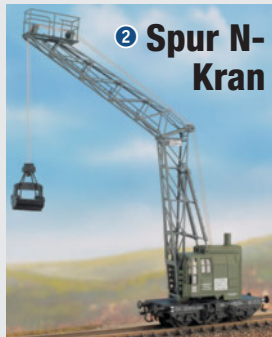
① Baureihe 50

Voraussichtliche Ausliefer-Reihenfolge

Änderungen aus betrieblichen Gründen möglich.



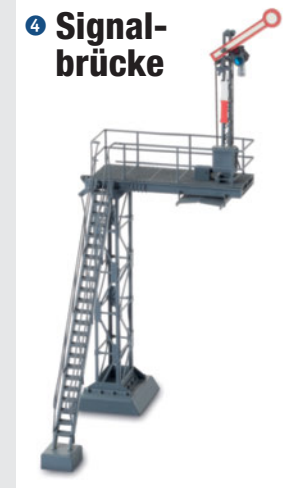
⑤ Baureihe VT 86.9



② Spur N-Kran



③ Baureihe 87 – 81 – 80



④ Signalbrücke

Spur 0, TT, N und Z

WEINERT MODELLBAU

WEINERT MODELLBAU

Spur 0 bis Z (ohne H0) • Zubehör-Katalog € 1,50

H0-Katalog € 15,-

Wir vertreiben Kadee-Kupplungen und Timber-Produkte zur Landschaftsgestaltung.

TIMBER PRODUCTS

Kadee®

WEINERT MODELLBAU

info@weinert-modellbau.de • www.weinert-modellbau.de • www.mein-gleis.de

Weinert Modellbau • Inh. Birgit Weinert • Mittelwendung 7 • 28844 Weyhe-Dreye • Tel 04203/9464 • Fax 5230

Preislisten zum Download auf der Webseite oder gegen ausreichend frankierten Rückumschlag